

Показатель	Значение	Изменение	
		за день	за неделю

Финансовый и товарный рынки

Dow Jones	12 954	0,3%	1,4%
PTC	1 967	-0,4%	-1,2%
Золото, \$/oz	683,1	-0,8%	-0,7%
Brent, \$/bbl	68,0	1,9%	2,7%

Денежный рынок

Остатки на к/с, млрд. руб.	482,8	16,5	70,9
Остатки на д/с, млрд. руб.	702,0	10,7	-24,4
Сальдо операций, млрд. руб.	-86,6	-	-
MIBOR, 1 день	3,90%	0,00%	0,11%
MIBOR, 1 неделя	4,43%	0,00%	0,01%
MIBOR, 1 месяц	5,34%	0,00%	-0,05%

Валютный рынок

RUR/USD	25,7760	0,1%	-0,1%
EUR/USD	1,3644	0,5%	0,8%

Рынки капитала

UST2YR	4,68%	-0,09%	-0,06%
UST5YR	4,60%	-0,09%	-0,07%
UST10YR	4,69%	-0,08%	-0,07%
UST30YR	4,85%	-0,09%	-0,07%
LIBOR US 1YR	5,26%	-0,02%	-0,08%
LIBOR EUR 1YR	4,27%	0,00%	0,00%

Индексы ГК «РЕГИОН»

Regnm OFZ	115,52	-0,01	-0,01
Regnm Muni	112,38	0,01	0,04
Regn Corp	112,87	0,03	0,03

Вексельные индексы ГК «РЕГИОН»

1Mo	7,63%	0,00	0,00
3Mo	7,93%	0,00	-0,12
6Mo	8,17%	0,00	0,12
1Yr	8,88%	0,00	0,02

Экономика

Обвал продаж на рынке вторичного жилья, падение индекса потребительского доверия.

Валютный и денежный рынок

На рынке Forex вновь наметился рост евро, поддержанный слабыми статистическими данными по экономике США, в результате чего можно ожидать укрепление рубля относительно доллара сегодня. На рынке МБК ожидаем сохранение ставок на прежнем достаточно комфортном уровне на фоне высокой рублевой ликвидности.

Долговой рынок

Во вторник на рынке рублевых облигаций вновь преобладала положительная динамика в движении цен на фоне незначительного повышения активности инвесторов. Очевидно, активность инвесторов на вторичном рынке сдерживают предстоящие на текущей неделе крупные первичные размещения корпоративных и субфедеральных облигаций, суммарный оставшийся объем которых составляет около 36 млрд. руб. Кроме того, вчера состоялось три размещения облигаций общим объемом 2,95 млрд. руб., в т.ч. облигаций 2-го выпуска Банка Солидарность (установленная ставка купона — 10,7% годовых, спрос — 1,275 млрд. руб. при объеме эмиссии 950 млн. руб.), облигаций Виват-Финанс (ставка купона — 12% годовых) и Чувашской Республики (ставка купона — 8,24% годовых, доходность к погашению через 5 лет — 7,9% годовых).

Сегодня состоится 5 размещений облигаций общим объемом 26 млрд. руб. Наибольший интерес, несомненно, вызывает аукцион по 7-му выпуску Московской области, справедливую доходность по которому мы оценивали на уровне 7,20–7,25% годовых. Однако с учетом возможного высокого спроса и снижения доходности обращающихся выпусков эмитента мы не исключаем возможности снижения доходности на аукционе до 7,0–7,1% годовых.

Торговые идеи

- По нашим оценкам в настоящий момент облигации **2-го выпуска Республики Карелия (34010)** остаются недооцененными относительно других облигаций регионов с сопоставимыми бюджетными показателями и кредитным рейтингом (В+). Мы оцениваем потенциал роста облигаций в размере порядка 0,25 п.п. до 100,4% от номинала, что соответствует доходности к погашению 8,04% годовых. Рекомендуем — «покупать».

- Покупать облигации Пензенской области.** С учетом присвоенного агентством Fitch Ratings долгосрочного рейтинга по международной шкале на уровне «ВВ» справедливая доходность облигаций области должна составлять порядка 7,7–7,8% годовых (потенциал роста цены на 0,5 п.п. до 103,5% от номинала).

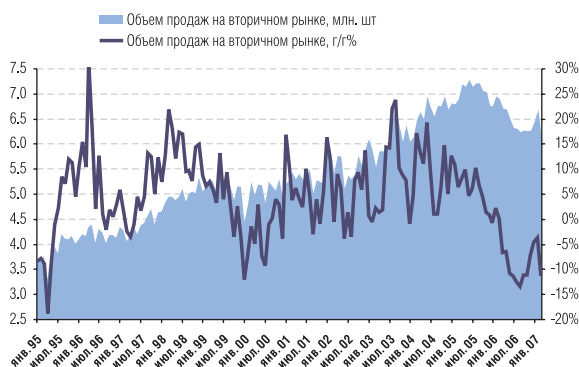
- **Покупать облигации 1 выпуска КМПО-Финанс.** Справедливый спрэд к обращающимся облигациям УМПО-1 составляет по нашему мнению порядка 60–70 б.п., что соответствует справедливой доходности к оферте КМПО-Финанс-1 на уровне 8,9–9,0% годовых (цена — 100,65–100,77% от номинала).

- **Покупать облигации 2 выпуска Кокс.** Справедливый спрэд к обращающимся облигациям 1-го выпуска составляет по нашему мнению порядка 10–15 б.п., что с учетом снижения ставок по первому выпуску соответствует справедливой доходности к оферте Кокс-2 на уровне 8,65–8,70% годовых (цена — 100,47–100,58% от номинала).

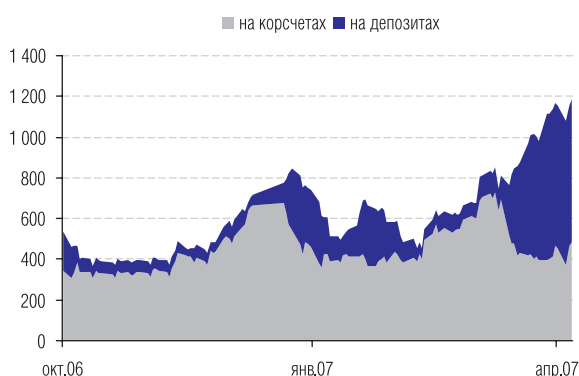
- **Покупать облигации 3 и 4 выпусков г. Новосибирска.** Справедливая цена 3-го выпуска — 110,55% от номинала, 4-го выпуска — 102,6–102,9% от номинала.

- **Покупать 3-й выпуск «ХКФ Банка»,** ставка 7–12 купонов по которому была утверждена в размере 9,45% годовых. С учетом вхождения облигаций в котировальный лист ФБ ММВБ уровня «А1» мы ожидаем снижения доходности облигаций данного выпуска до 9,1–9,2% годовых, что соответствует цене 100,75–100,90% от номинала. Наши рекомендации — «покупать».

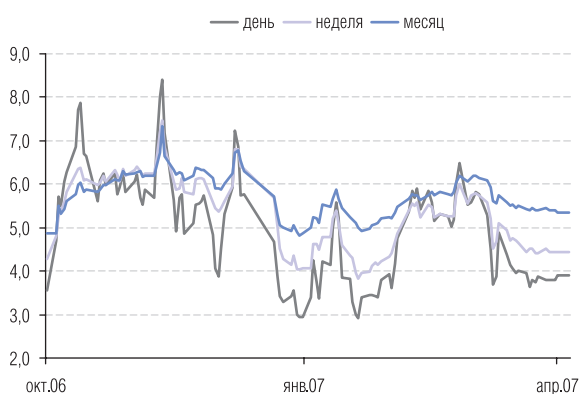
- **Покупать Агрика ПП, 1.** Справедливый спрэд облигаций Агрика к облигациям лидера отрасли — Группе Черкизово на уровне порядка 170–180 б.п.



Объем продаж жилья на вторичном рынке.
 Источник: National Association of Realtors.



Остатки на к/с и д/с, млрд. руб.
 Источник: Банк России, ГК «РЕГИОН».



МВБР, %.
 Источник: Банк России, ГК «РЕГИОН».

ЭКОНОМИКА

Объемы продаж вторичного жилья в марте упали на 8,3%, в годовом исчислении продажи упали на 11,3%. Одномесечное падение на 8,3% стало самым сильным обвалом рынка за последние 18 лет. Запасы нереализованных домов достигли отметки 7,3 месяца. Негативную динамику продемонстрировал и индекс потребительского доверия, упавший в апреле до отметки 104 п. против 108,2 в предыдущем периоде.

ВАЛЮТНЫЙ И ДЕНЕЖНЫЙ РЫНОК

Во вторник официальный курс доллара вырос на 1,43 копейки, составив 25,7760 руб./доллар. На торгах с расчетами «завтра» курс доллара снизился на 0,43 копейки в результате смены тренда евро во второй половине дня на международных рынках. Суммарный объем биржевых торгов по американской валюте снизился, составив порядка \$2,97 млрд. На рынке Forex во второй половине дня снижение курса евро сменилось ростом, поддержанным слабыми статданными по экономике США. К началу валютных торгов на российском рынке евро торговался выше уровня \$1,362.

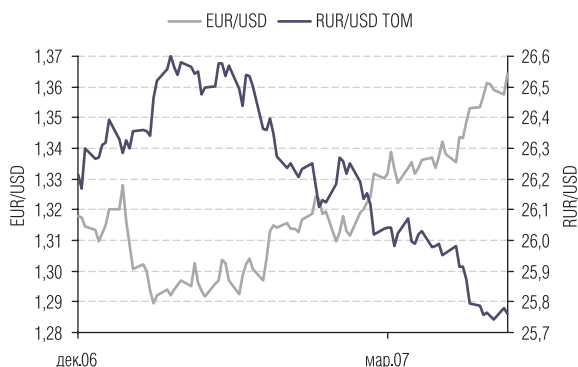
На рынке МБК во вторник ситуация стабилизировалась: снижение процентных ставок продолжилось. Однодневный MIACR по итогам торговой сессии составил 2,89% годовых против 3,25% годовых накануне.

Сегодня суммарные остатки на корреспондентских и депозитных счетах в Банке России несколько вырос, составив около 1191 млрд. руб., при этом сальдо операций комбанков и Банка России сложилось отрицательным, составив 86,6 млрд. рублей. На рынке МБК на открытие торгов ставки по однодневным кредитам составляли порядка 3,0–3,25% годовых. На валютном рынке, очевидно, можно ожидать укрепление курса рубля относительно доллара, учитывая смены тренда по евро на международных рынках.

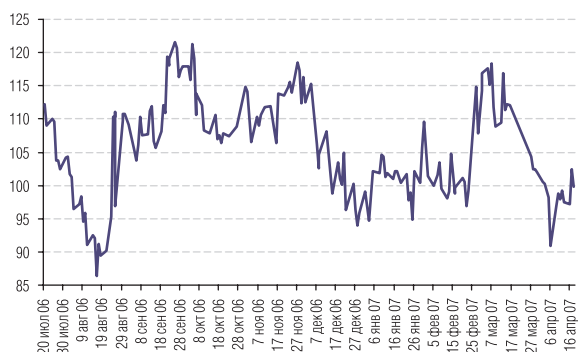
РЫНОК РУБЛЕВЫХ И ВАЛЮТНЫХ ОБЛИГАЦИЙ

Во вторник на рынке рублевых облигаций вновь преобладала положительная динамика в движении цен на фоне незначительного повышения активности инвесторов. Очевидно, активность инвесторов на вторичном рынке сдерживают предстоящие на текущей неделе крупные первичные размещения корпоративных и субфедеральных облигаций, суммарный оставшийся объем которых составляет около 36 млрд. руб. Кроме того, вчера состоялось три размещения облигаций общим объемом 2,95 млрд. руб., в т.ч. облигаций 2-го выпуска Банка Солидарность (установленная ставка купона — 10,7% годовых, спрос — 1,275 млрд. руб. при объеме эмиссии 950 млн. руб.), облигаций Виват-Финанс (ставка купона — 12% годовых) и Чувашской Республики (ставка купона — 8,24% годовых, доходность к погашению через 5 лет — 7,9% годовых).

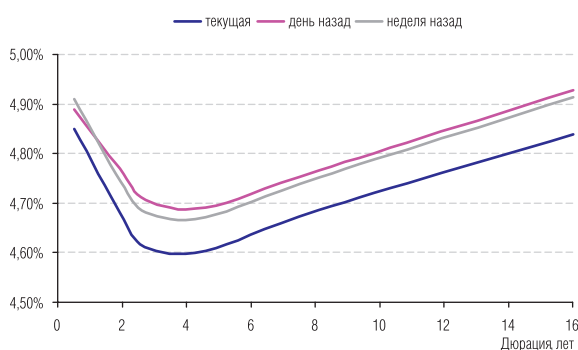
Сегодня состоится 5 размещений облигаций общим объемом 26 млрд. руб. Наибольший интерес, несомненно, вызывает аукцион по 7-му выпуску Московской области, справедливую доходность по которому мы оценивали на уровне 7,20–7,25% годовых. Однако с учетом возможного высокого спроса и снижения доходности обращающихся



Валюты.
Источник: Reuters, ГК «РЕГИОН».



Россия30-UST30
Источник: Reuters.



Кривая доходности US Treasuries.
Источник: Reuters.

выпусков эмитента мы не исключаем возможности снижения доходности на аукционе до 7,0–7,1% годовых.

На рынке ОФЗ объем сделок вырос до 2,131 млрд. руб. При этом доходность самого долгосрочного выпуска 46020 не изменилась, оставшись на уровне 6,8: годовых, при повышении цены на 0,01 п.п.

Суммарный оборот биржевых вторичных торгов по корпоративным облигациям вырос по сравнению с предыдущим торговым днем, составив на основной сессии ФБ ММВБ порядка 2,29 млрд. руб., в РПС — около 5,44 млрд. руб. При этом на долю подешевевших бумаг пришлось около 23%. Наибольшие обороты были зафиксированы по выпускам: Газпром-9 (около 408 млн. руб., +0,36 п.п.), Газпром-7 (около 160 млн. руб., +0,08 п.п.), РСХБ-3 (около 110,4 млн. руб., +0,05 п.п.).

На рынке муниципальных облигаций суммарный оборот вторичных торгов вырос по сравнению с предыдущим рабочим днем, составив около 323,6 млн. руб. на основной сессии ФБ ММВБ и около 2,45 млн. руб. — в РПС. На долю подешевевших облигаций пришлось около 26%. Наибольшие обороты были зафиксированы по облигациям: Мос.область-6 (около 98 млн. руб., +0,14 п.п.), Москва-31 (около 25,25 млн. руб., -0,53 п.п.), Москва-44 (около 24,6 млн. руб., +0,05 п.п.).

На рынке US Treasuries цены продолжили свой рост после выхода слабых статданных по экономике США (в частности почти двадцатилетнее максимальное снижение продаж на вторичном рынке жилья). Доходность 10-летних облигаций снизилась и по итогам торгового дня составила порядка 4,61% годовых. Доходность 30-летних еврооблигации РФ снизилась и составляла порядка 5,55–5,58% годовых, спред к UST не изменился и составил порядка 96 б.п.

Выход в последнее время слабых данных, свидетельствующих о замедлении темпов роста экономики и снижении инфляционного давления в США, повысило ожидание снижения учетной ставки в текущем году и привело к смене тренда на рынке UST. Таким образом, благоприятный внешний фон, укрепление рубля относительно доллара и рост рублевой ликвидности — остаются основными факторами, формирующими конъюнктуру на рынке рублевых облигаций в краткосрочной перспективе, несмотря даже на наступивший период налоговых платежей, который рублевый долговой рынок может пережить без особых потерь. Кроме того, традиционное «майский» отдых в первой половине следующего месяца может увеличить спрос на облигации на вторичном рынке, что также может поддержать повышательный ценовой тренд в ближайшие дни.

ТОРГОВЫЕ ИДЕИ

- В настоящий момент облигации **2-го выпуска Республики Карелия**, размещенные на прошлой неделе, торгуются при доходности 8,14% годовых (дюрация — 3,08 года). В тоже время облигации Калужской области торгуются при доходности 8,05% годовых (дюрация — 3,2 года). Республика и область имеют сопоставимые по размеру бюджеты, доля собственных доходов у Республики несколько выше (0,77% против 0,74%), а дефицит бюджета ниже. Кроме того, долговая нагрузка ниже чем у Калужской области — по данным Минфина РФ по итогам 2006 г. 23,2% и 32,5% от собственных доходов соответственно. Республика Карелия имеет рейтинг от агентства Fitch на уровне В+ со позитивным прогнозом,

ТОР-5 изменение цены ОФЗ

Выпуск	Изменение цены, %
ОФЗ 27026	0.04
ОФЗ 46003	0.02
ОФЗ 46021	0.01
ОФЗ 46020	0.01
ОФЗ 46017	0.00
ОФЗ 25059	-0.00
ОФЗ 46018	-0.01
ОФЗ 46001	-0.04
ОФЗ 25058	-0.10
ОФЗ 46005	-0.88

Источник: ММВБ.

ТОР-5 изменение цены Муниципальные

Выпуск	Изменение цены, %
Астрахань1	1.00
МГор29-об	0.65
СамарОбл 2	0.35
ЯрОбл-06	0.28
Якут-10 об	0.18
КрасЯрск05	-0.21
ЯНАО-1 об	-0.23
МГор31-об	-0.53
НовсибОбл2	-0.60
Саха(Якут)	-1.45

Источник: ММВБ.

ТОР-5 изменение цены Корпоративные

Выпуск	Изменение цены, %
КуйбАзот-2	6.63
ЦентрТел-5	3.70
РуссНефть1	1.93
МоторФин-1	1.64
Искитим-02	1.42
Бразерск 1	-0.85
АИЖК 9об	-1.00
СибТлк-7об	-1.35
МартаФин 3	-2.00
АИЖК 7об	-7.12

Источник: ММВБ.

Калужская область в настоящий момент рейтингов не имеет. Облигации Республики Карелии остаются также недооцененными относительно других облигаций регионов с аналогичным кредитным рейтингом (В+), хотя и с большим объемом бюджета (например, Иркутская область). Мы оцениваем потенциал роста облигаций в размере порядка 0,25 п.п. до 100,4% от номинала, что соответствует доходности к погашению 8,04% годовых. **Рекомендуем — «покупать».**

- 18 апреля 2007 г. Fitch Ratings присвоило **Пензенской области** долгосрочные рейтинги в иностранной и национальной валюте «ВВ» и краткосрочный рейтинг в иностранной валюте «В». Также агентство присвоило области национальный долгосрочный рейтинг «АА-(АА минус)(rus)». Прогноз по долгосрочным рейтингам — «Стабильный». Рейтинги отражают относительно небольшой размер экономики Пензенской области, ее значительную зависимость от сельскохозяйственного сектора, низкую гибкость расходов, вызванную значительной долей трансфертов в составе областного бюджета, а также краткосрочный характер существующей задолженности. В то же время рейтинги учитывают значительное увеличение налоговых доходов области, высокую операционную и текущую маржу, снижение долговой нагрузки и высокое качество управления бюджетом, — говорилось в пресс-релизе агентства. Прогноз «Стабильный» отражает ожидания Fitch, что экономический рост продолжит поддерживать увеличение налоговых доходов, и это позволит области еще более закрепить хорошие показатели исполнения бюджета. **Наша рекомендация — «покупать» облигации Пензенской области.** С учетом присвоенного агентством Fitch Ratings долгосрочного рейтинга, доходности остальных облигаций субъектов РФ с аналогичным уровнем рейтинга, относительно невысокой ликвидностью (в силу небольшого займа — 800 млн. руб.) и обращения бумаг вне котировальных списков, мы оцениваем справедливую доходность облигаций области на уровне порядка 7,7–7,8% годовых (потенциал роста цены около 0,5 п.п. до 103,5% от номинала).

- 10 апреля ФСФР зарегистрировала отчет об итогах выпуска облигационного займа **дебютного выпуска КМПО-Финанс**. При размещении спред к облигациям УМПО составлял порядка 90 б.п., без учета премии за первичное размещение справедливый спред составляет по нашему мнению порядка 60–70 б.п. (подробнее см. наш комментарий в Мониторе первичного рынка от 19 марта 2007 г.). С учетом этого и снижения доходности УМПО справедливую доходность к оферте КМПО-Финанс-1 мы оцениваем на уровне 8,9–9,0% годовых (цена — 100,65–100,77% от номинала). Наша рекомендация — покупать облигации 1 выпуска КМПО-Финанс.

- 10 апреля ФСФР зарегистрировала отчет об итогах выпуска облигационного займа **2-го выпуска Кокс**. При размещении спред к облигациям 1-го выпуска эмитента составлял порядка 20 б.п., без учета премии за первичное размещение справедливый спред составляет по нашему мнению порядка 10–15 б.п. (подробнее см. наш комментарий в Мониторе первичного рынка от 19 марта 2007 г.). С учетом этого и снижения доходности 1-го выпуска справедливую доходность к оферте Кокс-2 мы оцениваем на уровне 8,65–8,7% годовых (цена — 100,47–100,58% от номинала). Наша рекомендация — покупать облигации 2 выпуска Кокс.

- Standard & Poor's повысило долгосрочный кредитный рейтинг **г. Новосибирска** с «В» до «В+», а также рейтинг по национальной шкале — с «ruA» до «ruA+». Прогноз изменения рейтинга — «Позитивный». «Рейтинги были повышены в связи с ростом доходов, улучшением

ТОР-5 изменение цены Еврооблигации

Выпуск	Изменение цены, %
ПромсвБ-10	0.75
Вымпелком-16	0.61
Газпром-34	0.51
РоссельхозБ-13	0.41
НКНХ-15	0.37
ФинансБ-08	-0.07
МДМ-07	-0.12
РоссельхозБ-10	-0.13
ВТБ-35	-0.16
Иркут-09	-0.27

Источник: Reuters.

ТОР-10 обороты ОФЗ

Выпуск	Оборот, тыс. руб.
	ММВБ
ОФЗ 46018	1028082
ОФЗ 46020	385960
ОФЗ 46017	169775
ОФЗ 26198	126737
ОФЗ 25059	109248
ОФЗ 25057	103870
ОФЗ 46001	54760
ОФЗ 46003	22631
ОФЗ 27026	6675
ОФЗ 25058	134

Источник: ММВБ.

ТОР-10 обороты Муниципальные

Выпуск	Оборот, тыс. руб.	
	ММВБ	РСР
Мос. обл. 6в	97984	1788545
ИркОбл31-3	1853	129583
МГор39-об	1102	99135
Мос. обл. 5в	10507	54551
МГор36-об	1	56559
ЯрОбл-06	23923	19910
МГор29-об	1	40874
Мос. обл. 4в	3680	32595
МГор44-об	24574	11010
ИркОбл31-4	1	32067

Источник: ММВБ.

финансовых показателей, сокращением долга и улучшением его структуры», — отмечалось в пресс-релизе Standard & Poor's. Аналогичные рейтинги с позитивным прогнозом имеют Краснодарский край и Ленинградская область. Учитывая, что облигации Краснодарского края имеют очень короткий срок до погашения (15 мая 2007 г.), целесообразно сравнить доходности обращающиеся облигации г. Новосибирска (3 и 4 выпуски — 7,42% и 8,16% годовых с дюрацией 2,04 и 2,87 года) с облигациями Ленинградской области (2 и 3 выпуски — 7,47 и 7,61% годовых с дюрацией 2,99 и 5,35 года). Наша рекомендация — покупать облигации 3 и 4 выпусков города в рамках сужения их спреда к «кривой» доходности Ленинградской области. Справедливая доходность 3-го выпуска нами оценивается на уровне порядка 7,3% годовых, что соответствует цене 110,35% от номинала, справедливая доходность 4-го выпуска — порядка 7,8% годовых, что соответствует цене 102,6% от номинала. Таким образом, потенциальный «upside» по цене данных выпусков составляет 0,29 и 0,96 п.п. соответственно.

- Согласно сообщению «ХКФ Банка», ставка 7–12 купонов по облигациям 3-го выпуска была утверждена в размере 9,45% годовых. Таким образом, эффективная доходность к 1,5 летней оферте по номинальной цене после выхода на торги после купона составит 9,79% годовых. С учетом вхождения облигаций в котировальный лист ФБ ММВБ уровня «А1» мы оцениваем привлекательность ценной бумаги с новыми параметрами как достаточно высокую. Учитывая уровень ставок по облигациям уровня «А1» можно ожидать снижение доходности облигаций данного выпуска до уровня порядка 9,1–9,2% годовых, что соответствует цене 100,75–100,9% от номинала. Наши рекомендации — «покупать».

- Агрика ПП: ну очень «вкусная» доходность.** С учетом высоких темпов роста бизнеса, улучшения финансового состояния и высокого кредитного качества эмитента, мы считаем, что облигации Агрика ПП явно недооценены относительно ценных бумаг других компаний мясоперерабатывающей отрасли. С учетом разницы в масштабах бизнеса и отсутствия у эмитента аудированной консолидированной отчетности, справедливый спред облигаций Агрика к облигациям лидера отрасли — Группе Черкизово мы оцениваем на уровне порядка 170–180 б.п. против текущих 310 б.п., что соответствует доходности к оферте 10,75–10,85% годовых. Дальнейшее снижение процентных ставок возможно при условии сохранения текущего уровня финансового состояния, подготовки и обнародования аудированной консолидированной отчетности, успешного частного размещения акций, запланированного на текущий год. Наша рекомендация — «покупать».

ТОР-10 обороты Корпоративные

Выпуск	Оборот, тыс. руб.	
	ММВБ	РСР
ВлгТлкВТ-4	36439	760395
Газпром-9	407980	151439
МОЭСК-01	82209	400680
РЖД-06обл	9426	350041
ФСК ЕЭС-02	10672	326235
Уралэлектромедь-1	42732	231406
ГАЗПРОМ А7	159807	100600
ПротекФин1	996	248500
Лукойл4обл	46178	202540
ПЕНОПЛЭКС1	23326	200030

Источник: ММВБ.

Индексы ГК «Регион»

	Значение	Изменение, %							Капитализация (млн. руб.)
		1 день	1 неделя	1 месяц	квартал	полгода	год	YTD*	
ИНДЕКСЫ ВОЗВРАТА НА ИНВЕСТИЦИИ									
Корпоративные и банковские облигации									
Общий	215,28	0,10	0,42	1,87	4,85	9,10	18,32	5,53	874 469
1-ый Эшелон	203,24	-0,22	0,01	1,39	3,95	6,87	15,37	4,20	238 019
2-ой Эшелон	213,64	0,31	0,52	1,91	4,46	8,53	17,42	5,18	366 163
3-ий Эшелон	221,27	0,12	0,64	2,21	6,07	11,75	21,90	7,09	270 287
Банки и ФК	198,95	-0,23	0,13	1,50	4,35	8,55	16,24	5,08	232 155
Машиностроение	215,08	0,10	0,42	1,12	4,18	9,18	17,77	5,36	71 802
Металлургия	205,37	0,12	0,39	2,01	4,92	8,94	16,10	5,47	68 454
Нефть и Газ	197,55	0,65	0,37	1,08	1,03	3,68	12,39	1,07	76 768
Пищевая	226,70	0,07	0,50	2,52	6,43	11,30	21,85	7,55	56 844
Строительство	193,30	0,14	0,46	2,07	6,14	10,85	20,98	6,97	36 344
Телекомы	231,16	0,39	0,58	2,63	5,48	10,33	21,22	5,88	68 285
Торговля	175,35	0,11	0,65	1,79	4,88	8,11	15,76	5,74	92 289
Транспорт	187,28	-0,03	0,24	1,37	3,63	6,86	15,33	4,14	55 666
Химия и Нефтехимия	209,74	1,16	1,66	3,54	5,94	9,67	19,49	6,35	23 761
Цел-бумажная	163,93	-0,00	0,17	1,25	4,12	8,18	15,89	4,61	4 332
Энергетика	186,28	0,02	0,21	1,70	4,23	7,04	15,40	4,27	63 968
Муниципальные облигации									
Общий	206,17	0,07	0,41	2,08	4,27	7,97	16,27	4,32	224 047
Москва	189,57	0,11	0,44	2,14	4,10	7,19	14,66	4,20	92 424
Субфедеральные	235,67	0,04	0,43	2,15	4,63	9,13	18,68	4,73	120 233
Муниципальные обр.	196,51	0,00	0,32	1,99	4,83	8,75	18,39	4,03	11 390
Федеральные облигации									
ОФЗ	184,39	0,02	0,24	1,43	3,54	6,08	13,84	3,57	696 712

*к 1 января 2007 года

Индексы ГК «Регион»

	Значение	Изменение, %							Объем торгов (млн. руб.)
		1 день	1 неделя	1 месяц	квартал	полгода	год	YTD*	
ЦЕНОВЫЕ ИНДЕКСЫ									
Корпоративные и банковские облигации									
Общий	112,87	0,03	0,03	0,12	0,13	-0,07	-0,05	0,09	7 639
1-ый Эшелон	118,16	-0,15	-0,15	0,09	0,27	-0,12	0,80	0,07	2 961
2-ой Эшелон	110,42	0,14	0,09	0,16	0,00	-0,25	-0,31	-0,02	3 234
3-ий Эшелон	104,29	0,03	0,10	0,09	0,19	0,36	-0,35	0,24	1 443
Банки и ФК	112,17	-0,16	-0,10	0,07	0,27	0,41	0,40	0,32	549
Машиностроение	105,50	0,03	0,03	-0,27	-0,24	-0,12	-0,67	-0,05	294
Металлургия	112,30	0,04	0,03	0,25	0,31	0,15	-0,63	0,21	530
Нефть и Газ	109,90	0,35	0,04	-0,18	-1,66	-2,46	-2,07	-2,00	1 582
Пищевая	106,36	0,00	0,03	0,24	0,36	0,03	-0,40	0,45	348
Строительство	104,43	0,04	0,03	0,15	0,65	0,47	0,69	0,66	109
Телекомы	117,12	0,17	0,09	0,41	0,19	0,02	0,20	-0,05	1 185
Торговля	106,13	0,04	0,20	0,18	0,37	-0,30	-0,71	0,47	484
Транспорт	106,37	-0,04	-0,02	0,07	0,06	-0,11	0,88	0,03	533
Химия и Нефтехимия	111,17	0,59	0,69	1,01	0,71	0,12	0,47	0,53	442
Цел-бумажная	98,83	-0,03	-0,08	-0,10	0,05	0,07	-0,41	-0,04	1
Энергетика	112,59	-0,01	-0,04	0,28	0,46	0,00	0,86	0,13	1 444
Муниципальные облигации									
Общий	112,38	0,01	0,04	0,26	-0,14	-0,63	-1,11	-0,53	2 721
Москва	105,39	0,03	0,06	0,36	-0,07	-0,72	-1,22	-0,40	261
Субфедеральные	124,23	-0,00	0,02	0,18	-0,26	-0,63	-1,10	-0,67	2 447
Муниципальные обр.	109,28	-0,03	-0,01	0,24	0,24	-0,19	-0,05	-0,65	13
Федеральные облигации									
ОФЗ	115,52	-0,01	-0,01	0,18	0,17	-0,34	0,43	-0,16	2 008

*к 1 января 2007 года

Индексы ГК «Регион»

	Значение	Изменение, б. п.							Дюрация, лет
		1 день	1 неделя	1 месяц	квартал	полгода	год	YTD*	
ИНДЕКСЫ ДОХОДНОСТИ									
Корпоративные и банковские облигации									
Общий	8,5	-3,7	-5,2	15,0	-2,9	14,2	9,6	-2,7	1,8
1-ый Эшелон	6,9	1,9	1,0	56,4	-1,4	51,1	-16,7	10,4	3,2
2-ой Эшелон	8,2	-8,1	-8,3	-13,4	-23,7	-3,0	-4,7	-32,6	1,6
3-ий Эшелон	10,5	-3,3	-6,4	2,7	11,8	-30,7	13,9	15,5	0,9
Банки и ФК	7,6	2,1	0,3	45,9	-15,6	-18,6	-19,2	-25,0	2,1
Машиностроение	8,9	-12,4	5,7	52,9	-19,2	-11,8	10,4	-61,7	1,0
Металлургия	8,4	-9,9	-1,6	-58,0	-51,0	-24,0	5,2	-46,4	1,4
Нефть и Газ	8,6	-10,4	-7,8	28,2	87,1	125,7	108,0	98,7	2,8
Пищевая	9,8	-4,6	-21,2	2,9	-72,7	55,7	-57,4	-18,5	1,3
Строительство	10,3	-19,8	-7,4	-0,9	-55,9	-46,5	-58,9	-10,2	1,0
Телекомы	7,3	-17,9	-15,4	-26,5	-42,8	-59,0	-116,4	-22,4	1,5
Торговля	10,5	-3,8	-9,0	3,1	23,3	26,9	90,1	-12,2	1,5
Транспорт	7,8	8,1	3,9	4,2	21,8	62,8	-4,8	21,0	2,0
Химия и Нефтехимия	8,7	-19,1	-24,8	-47,3	101,3	124,6	39,9	113,9	1,5
Цел-бумажная	10,1	15,0	20,4	-0,8	185,5	-72,1	-32,9	181,7	0,5
Энергетика	7,2	-0,3	-0,2	-5,9	-36,2	5,4	-36,2	-14,4	2,7
Муниципальные облигации									
Общий	6,7	-2,3	-7,7	-21,4	-17,4	-2,1	-23,0	24,5	2,7
Москва	6,0	-5,3	-10,1	-26,0	-27,7	-5,2	-45,9	46,4	3,4
Субфедеральные	7,0	0,1	-6,3	-19,1	-12,0	-12,6	-26,4	-0,3	2,3
Муниципальные обр.	8,1	1,5	-0,9	-12,9	-15,5	11,6	14,3	54,1	1,9
Федеральные облигации									
ОФЗ	6,2	0,4	0,8	-6,3	-6,9	-0,6	-26,3	-0,8	4,2

*к 1 января 2007 года

Итоги торгов корпоративными облигациями

Эмитент	Объем, млн. руб.	Купон, %	НКД, %	Оферта			Погашение			Цена, %				Доходность, %			Объем сделок, тыс. руб.	
				дата	дней	дюрация, лет	дата	дней	дюрация, лет	спрос	предл.	срвз.	изм.	к оферте	к погаш.	текущая	биржевой	РПС
АвтобанИн	250	13.00	0.997	25.09.07	154	0.41	23.09.08	518	-	99.95	100.20	100.08	-0.10	13.40	-	12.99	1636	0
АВТОВАЗоб3	5000	7.80	2.543	26.06.07	65	0.17	22.06.10	1155	-	100.15	100.45	100.25	0.10	6.34	-	7.78	501	15015
АгрикаПП 1	1000	11.80	0.679	01.04.08	346	0.91	29.09.09	889	-	99.75	100.00	99.86	-0.09	12.30	-	11.81	5542	0
АгроСоюз	500	13.28	2.219	24.05.07	44	0.08	21.05.09	758	-	100.00	100.15	100.01	0.00	13.66	-	13.27	971	0
Агрохолд 1	1000	13.00	0.142	20.07.07	87	0.24	17.07.09	815	-	99.80	100.00	99.80	0.03	14.60	-	13.02	10978	9985
АдаманФ1об	500	13.10	4.953	-	-	-	05.06.08	408	1.03	99.81	99.99	99.91	-0.05	-	12.65	13.11	1189	0
АдаманФ2об	2000	11.25	1.880	24.05.07	30	0.08	20.05.10	1122	-	99.85	100.05	100.03	0.18	11.22	-	11.24	2516	0
АИЖК 1об	1070	11.00	4.340	-	-	-	01.12.08	587	1.46	106.30	-	106.78	0.13	-	6.58	10.30	4271	0
АИЖК 5об	2200	7.35	0.181	-	-	-	15.10.12	2001	4.20	100.10	100.30	100.27	0.02	-	7.49	7.33	20056	0
АИЖК 7об	4000	7.68	0.189	-	-	-	15.07.16	3370	6.10	102.10	102.19	95.00	-7.12	-	8.81	8.08	0	49875
АИЖК 9об	5000	7.49	1.539	15.02.15	2854	5.43	15.02.17	3585	5.75	100.80	101.10	101.00	-1.00	7.51	7.52	7.41	3030	0
АиФМПфин 1	1500	11.75	4.024	19.12.07	241	0.63	17.06.09	785	-	100.05	100.10	99.96	-0.14	12.10	-	11.75	12290	0
Аладушкин2	1000	12.30	4.920	25.11.09	953	2.20	23.11.11	1674	-	101.85	101.95	101.93	0.03	11.73	-	12.06	6155	0
АЛПИ-Инв-1	1500	10.99	1.807	24.08.07	126	0.33	21.08.09	850	-	100.15	100.28	100.27	0.12	10.31	-	10.96	272	0
Алтан 01	150	14.00	4.296	03.07.07	70	0.19	30.06.09	798	-	-	99.38	99.34	0.14	18.02	-	14.09	1	0
Алькор-01	1500	10.75	3.917	10.06.08	416	1.06	08.12.09	959	-	99.90	100.05	99.91	-0.09	11.10	-	10.76	9491	0
Амурмет-01	1500	9.80	1.450	-	-	-	26.02.09	674	1.71	101.85	102.00	101.99	0.07	-	8.78	9.60	20398	20386
Амурмет-02	2000	9.15	1.329	-	-	-	26.02.10	1039	2.54	100.75	100.84	100.77	-0.01	-	9.03	9.08	15117	20140
АптЗби6 об	3000	9.89	3.035	03.07.08	436	1.13	30.06.09	798	1.96	100.35	101.85	101.76	0.08	9.72	9.17	9.71	3459	0
Аркада-01	600	13.20	4.231	29.06.07	86	0.18	28.06.08	431	-	99.95	100.00	100.03	0.04	13.16	-	13.19	3440	0
Аркада-02	700	13.31	2.261	26.08.07	124	0.34	20.02.09	668	1.40	100.00	100.05	100.09	0.09	13.31	13.64	13.29	2947	0
АртгелИ 01	2000	13.00	3.384	18.07.08	458	0.87	17.07.09	815	-	-	-	100.00	0.00	12.59	-	13.00	1	0
АРТУГ-01	500	13.00	4.452	19.12.07	239	0.62	17.12.08	603	-	-	101.00	100.00	0.05	13.35	-	13.00	200	0
Балтика1об	1000	8.75	3.692	-	-	-	20.11.07	210	0.55	100.90	100.97	100.97	0.07	-	7.11	8.66	5048	0
Балтимор03	800	11.25	4.901	17.05.07	30	0.06	15.05.08	387	-	100.05	100.25	100.20	0.06	7.97	-	11.22	1002	0
БанкСОЮЗ02	2000	8.37	0.459	04.10.07	163	0.45	05.10.09	895	2.26	100.40	100.60	100.55	0.04	7.21	8.28	8.32	5901	0
БашкирэнЗв	1500	8.30	0.568	19.03.09	699	1.77	09.03.11	1415	-	-	-	101.00	0.00	7.96	-	8.21	626	161600
БелФрегат1	1000	14.50	1.589	-	-	-	17.12.09	968	2.22	100.05	100.20	100.20	0.20	-	15.20	14.47	46	0

Итоги торгов корпоративными облигациями

Эмитент	Объем, млн. руб.	Купон, %	НКД, %	Оферта			Погашение			Цена, %				Доходность, %			Объем сделок, тыс. руб.	
				дата	дней	дюрация, лет	дата	дней	дюрация, лет	спрос	предл.	срвз.	изм.	к оферте	к погаш.	текущая	биржевой	РПС
Бразерск 1	500	12.50	1.096	21.12.07	241	0.64	25.12.09	976	-	99.70	100.20	99.35	-0.85	14.23	-	12.58	1	118836
ВикторияФ	1500	10.40	2.336	-	-	-	29.01.09	646	1.63	100.05	-	100.05	0.00	-	10.62	10.39	5002	0
ВикторияФ2	1500	10.89	1.880	-	-	-	16.02.10	1029	2.46	100.51	100.70	100.44	-0.05	-	10.98	10.84	7	15091
ВКМ-Фин1об	1000	9.75	3.713	-	-	-	04.06.08	407	1.05	99.60	100.15	100.10	0.00	-	9.87	9.74	10011	0
ВлгТлкВТ-3	2300	8.50	3.260	-	-	-	30.11.10	1316	2.32	-	103.50	103.20	0.00	-	7.25	8.23	17021	0
ВлгТлкВТ-4	3000	7.99	0.919	08.09.09	870	2.17	03.09.13	2324	-	101.73	101.78	101.78	-0.03	7.36	-	7.85	36439	760395
ВолгоБур01	600	11.00	0.392	10.10.07	176	0.46	08.10.08	533	-	99.95	100.00	99.95	-0.04	11.40	-	11.00	9218	0
Востокцем1	800	12.00	4.997	22.11.07	212	0.55	19.11.09	940	-	100.20	100.49	100.25	-0.05	11.83	-	11.97	1002	0
ВТК 1	1000	12.50	4.212	21.12.07	261	0.63	18.12.09	969	-	99.85	100.05	100.05	0.08	12.74	-	12.49	250	0
ГАЗПРОМ А4	5000	8.22	1.554	-	-	-	10.02.10	1023	2.53	104.25	104.30	104.30	0.05	-	6.62	7.88	25461	26062
ГАЗПРОМ А5	5000	7.58	0.291	-	-	-	09.10.07	168	0.46	100.85	100.90	100.85	0.00	-	5.76	7.51	66	49367
ГАЗПРОМ А6	5000	6.95	1.428	-	-	-	06.08.09	835	2.13	100.91	101.00	100.95	0.15	-	6.60	6.88	17121	101989
ГАЗПРОМ А7	5000	6.79	3.218	-	-	-	29.10.09	919	2.28	100.50	100.75	100.63	0.08	-	6.62	6.74	159807	100600
ГАЗПРОМ А8	5000	7.00	3.318	-	-	-	27.10.11	1647	3.82	100.41	100.54	100.48	0.01	-	6.99	6.96	3	90396
ГАЗПРОМ А9	5000	7.23	1.228	-	-	-	12.02.14	2486	5.44	101.05	101.14	101.05	0.36	-	7.15	7.15	407980	151439
ГАЗФин 01	5000	8.49	1.628	12.02.08	296	0.79	08.02.11	1386	-	100.63	100.65	100.65	0.04	7.76	-	8.43	1248	0
ГАЗЭКСФ 1	1000	10.50	3.567	19.06.08	423	1.08	16.12.10	1332	-	100.45	100.55	100.46	0.01	10.30	-	10.45	9543	0
ГидроОГК-1	5000	8.10	2.463	-	-	-	29.06.11	1527	3.56	103.21	103.23	103.26	0.22	-	7.31	7.84	33562	72304
ГлМосСтр-2	4000	11.50	1.040	20.09.07	153	0.41	17.03.11	1423	-	100.67	100.70	100.68	0.63	9.95	-	11.42	33772	15102
ГОТЭК-2	1500	11.50	3.907	21.06.07	58	0.16	18.06.09	786	-	100.18	100.35	100.20	-0.08	10.16	-	11.47	501	0
ГТ-ТЭЦ 3об	1500	10.45	0.115	-	-	-	18.04.08	360	0.96	99.90	100.00	100.02	-0.05	-	10.70	10.44	3126	0
ГТ-ТЭЦ 4об	2000	10.71	1.408	-	-	-	02.09.09	862	2.12	100.20	100.25	100.26	0.08	-	10.85	10.68	16253	25300
ДальСвз2об	2000	8.75	3.332	02.06.10	1137	2.65	30.05.12	1863	-	103.85	104.23	104.15	0.08	7.33	-	8.40	5676	52050
ДЗ-Фин -1	400	11.60	4.799	25.05.07	38	0.08	23.05.08	395	-	98.60	99.25	98.50	-0.50	32.30	-	11.77	512	0
ДиксиФин-1	3000	9.25	0.836	-	-	-	17.03.11	1423	3.32	96.81	97.00	96.80	0.80	-	10.52	9.55	3904	0
ДМЦЕНТРоб1	1150	8.50	3.237	-	-	-	26.05.15	2954	5.84	100.50	101.00	100.95	0.35	-	8.51	8.42	2523	0
ДомоФин-01	1000	12.50	2.329	-	-	-	14.02.08	296	0.78	100.03	100.05	100.02	0.02	-	12.80	12.49	548	0
Дорогобуж1	900	8.60	3.110	-	-	-	11.06.08	414	1.07	100.30	100.50	100.20	-0.35	-	8.57	8.58	15	0

Итоги торгов корпоративными облигациями

Эмитент	Объем, млн. руб.	Купон, %	НКД, %	Оферта			Погашение			Цена, %				Доходность, %			Объем сделок, тыс. руб.	
				дата	дней	дюрация, лет	дата	дней	дюрация, лет	спрос	предл.	срвз.	изм.	к оферте	к погаш.	текущая	биржевой	РПС
ДымКолбПр1	800	10.99	5.179	02.05.08	382	0.95	30.10.09	920	-	100.45	100.70	100.53	0.01	10.70	-	10.93	19100	0
ЕВРОПА-01	1200	10.75	0.147	16.10.08	551	1.41	14.10.10	1269	-	-	100.10	100.62	0.62	10.55	-	10.68	1106	0
Евросервис	1500	13.25	1.271	-	-	-	18.12.07	238	0.63	100.11	100.20	100.19	0.03	-	13.56	13.22	13690	0
Евросеть-2	3000	10.25	3.931	04.12.07	227	0.59	02.06.09	770	-	99.60	99.70	99.69	-0.04	11.03	-	10.28	1595	15944
ЖК-Финанс1	1000	14.00	1.266	20.12.07	240	0.63	24.12.09	975	-	99.96	100.05	100.00	-0.10	14.73	-	14.00	2999	0
Зенит 2обл	2000	8.39	1.563	-	-	-	16.02.09	664	1.70	100.65	100.83	100.82	0.09	-	8.04	8.32	34579	9918
ЗолСелигд2	500	13.00	4.203	25.06.08	435	1.08	21.12.11	1702	-	-	100.10	100.10	0.10	13.28	-	12.98	100	0
ИмплозияФ1	300	11.30	2.570	01.08.07	104	0.27	30.07.08	463	-	99.50	100.00	99.57	0.02	13.21	-	11.34	11550	0
Импэксб-3	1300	9.25	4.156	16.05.07	22	0.06	13.11.09	934	-	100.08	-	100.08	0.00	7.93	-	9.24	5014	0
ИнкомЛада1	700	12.00	1.404	-	-	-	22.11.07	212	0.56	100.05	100.15	100.15	0.05	-	12.24	11.98	4	0
ИнкомЛада2	1400	12.00	2.203	15.02.08	302	0.77	12.02.10	1025	-	100.00	100.25	100.20	0.06	12.26	-	11.97	501	0
ИнкомФин01	1500	13.10	0.560	18.10.07	177	0.48	28.03.09	704	1.47	100.01	100.07	100.10	0.00	13.28	13.60	13.08	2175	0
Инпром 02	1000	10.70	2.814	19.07.07	93	0.24	15.07.10	1178	-	100.60	100.65	100.65	-0.04	7.90	-	10.63	15	27986
Инпром 03	1300	10.70	4.485	23.05.07	30	0.08	18.05.11	1485	-	100.16	100.27	100.27	0.07	7.20	-	10.67	10	0
ИРКУТ-03об	3250	8.74	0.790	-	-	-	16.09.10	1241	3.00	104.10	104.20	104.08	-0.11	-	7.49	8.39	17432	10402
Искитим-02	500	12.50	2.603	07.11.07	200	0.52	05.11.08	561	-	100.86	101.19	102.30	1.42	8.34	-	12.21	5	0
Искрасофт2	300	13.30	1.785	04.03.08	315	0.83	02.03.10	1043	2.43	100.57	100.70	100.91	0.27	12.48	13.31	13.18	2018	0
КААД-2	3000	10.50	4.373	22.11.07	214	0.56	22.05.08	394	-	100.51	100.75	100.80	0.10	9.23	-	10.41	5	0
Камаз-Фин2	1500	8.45	0.741	20.03.09	701	1.79	17.09.10	1242	-	100.80	101.00	100.80	-0.07	8.14	-	8.38	1546	0
КамскДол 2	200	13.50	0.148	-	-	-	17.10.07	176	0.47	100.32	100.55	100.55	0.04	-	12.89	13.42	1283	0
КамскДол 3	500	13.50	1.405	15.06.07	52	0.14	04.06.09	772	-	100.30	100.54	100.53	0.04	10.00	-	13.42	6074	0
КАРАТ 02	500	12.00	3.912	25.12.07	251	0.64	22.12.09	973	-	99.95	100.15	99.95	-0.14	12.38	-	12.00	550	19970
КАРО 01	700	12.50	4.075	24.06.08	434	1.08	22.12.09	973	-	100.05	100.15	100.15	0.11	12.70	-	12.48	10	0
Карус.Ф 01	3000	9.75	0.882	18.09.08	513	1.34	12.09.13	2333	-	101.75	101.95	101.80	0.10	8.53	-	9.57	2377	0
Кедр-02	1000	11.15	1.069	18.03.08	336	0.86	15.09.09	875	-	99.98	100.40	100.05	-0.10	11.55	-	11.14	1	0
КИТФинБ-02	2000	10.00	1.096	17.09.08	519	1.33	23.03.10	1064	-	101.15	101.25	101.18	-0.12	9.28	-	9.88	6577	0
КИТФинБанк	2000	10.00	3.507	26.12.07	246	0.65	18.12.08	604	1.52	102.89	102.90	102.87	-0.05	5.66	8.26	9.72	781	0
КмплФин 01	1000	12.50	2.568	07.08.08	478	1.21	04.02.10	1017	-	99.60	99.95	99.87	0.14	12.97	-	12.51	2179	0

Итоги торгов корпоративными облигациями

Эмитент	Объем, млн. руб.	Купон, %	НКД, %	Оферта			Погашение			Цена, %				Доходность, %			Объем сделок, тыс. руб.	
				дата	дней	дюрация, лет	дата	дней	дюрация, лет	спрос	предл.	срвз.	изм.	к оферте	к погаш.	текущая	биржевой	РПС
Кокс 01	3000	8.95	2.354	-			16.07.09	814	2.03	101.05	101.20	101.08	-0.07	-	8.57	8.85	14151	0
КОПЕЙКА 02	4000	8.70	1.478	18.02.09	680	1.68	15.02.12	1758	-	99.65	99.70	99.66	-0.02	9.20	-	8.73	33934	0
КОПЕЙКА 03	4000	9.80	1.665	20.08.08	484	1.24	15.02.12	1758	3.84	101.31	101.40	101.32	0.00	8.26	9.79	9.67	10715	0
КуйбАзот-2	2000	8.80	1.109	-			04.03.11	1410	3.35	100.65	101.00	107.43	6.63	-	6.70	8.19	1611	0
ЛБР-Интер1	300	14.90	5.919	29.05.08	412	1.00	26.11.09	947	-	99.00	100.00	99.30	-0.21	16.18	-	15.00	5030	0
Ленэнерго2	3000	8.54	1.895	-			27.01.12	1739	3.95	102.70	102.75	102.65	0.10	-	8.01	8.32	107682	0
ЛОМО 03	1000	12.50	1.199	14.03.08	327	0.86	05.09.09	865	-	100.75	100.85	100.77	-0.08	11.87	-	12.40	3668	0
Лукойл2обл	6000	7.25	3.059	20.11.07	210	0.56	17.11.09	938	2.32	101.15	101.35	101.40	0.16	4.80	6.76	7.15	5	0
Лукойл3обл	8000	7.10	2.548	-			08.12.11	1689	3.93	100.34	100.38	100.35	0.22	-	7.13	7.07	40140	85287
Лукойл4обл	6000	7.40	2.656	-			05.12.13	2417	5.23	101.30	101.45	101.36	0.09	-	7.26	7.30	46178	202540
Магнезит 1	1500	9.85	3.346	21.06.07	63	0.16	18.12.08	604	-	100.20	100.40	100.38	0.13	7.41	-	9.81	5	0
МаирИнв-02	1000	10.80	4.350	-			27.11.07	217	0.57	99.80	99.85	99.90	-0.05	-	11.24	10.81	3291	0
Максиг 01	3000	11.25	1.233	13.09.07	146	0.39	12.03.09	688	-	98.15	98.45	98.42	0.36	16.09	-	11.43	512	0
МарийНПЗ 2	1500	12.00	4.077	19.06.08	436	1.07	16.12.10	1332	-	99.35	99.90	99.94	0.43	12.38	-	12.00	1107	0
МартаФин 1	700	14.84	6.180	-			22.05.08	394	0.98	92.10	94.00	94.04	0.01	-	22.38	15.78	4946	0
МартаФин 2	1000	11.75	4.442	07.06.07	53	0.12	06.12.09	957	-	98.95	99.35	99.00	0.00	21.11	-	11.86	5342	0
МартаФин 3	2000	13.07	2.936	01.02.08	288	0.74	02.08.11	1561	-	90.51	93.99	93.00	-2.00	24.68	-	14.05	7905	0
МатрицаФ-1	1200	12.32	4.455	13.06.07	55	0.14	10.12.08	596	-	98.81	98.90	98.94	0.39	21.10	-	12.45	990	0
МедведьФ 1	750	13.00	1.710	05.09.07	141	0.36	01.09.10	1226	-	100.25	100.35	100.15	-0.20	13.14	-	12.98	250	0
МельнКомб	1000	11.50	1.701	30.08.07	139	0.35	26.02.09	674	-	98.80	99.00	98.80	0.03	15.57	-	11.64	494	0
Мечел 2об	5000	8.40	2.877	16.06.10	1152	2.76	12.06.13	2241	-	102.87	102.90	102.85	-0.04	7.50	-	8.16	10820	0
МИА-1об	2200	10.00	0.066	-			20.09.12	1976	2.51	-	-	103.00	0.01	-	9.08	9.70	10	0
М-ИНДУСТР	1000	12.25	2.114	21.08.07	119	0.33	16.08.11	1575	3.41	99.80	100.20	100.20	-0.25	11.82	12.55	12.22	3005	0
Миракс 01	1000	11.50	1.985	-			19.08.08	483	1.25	102.05	102.35	102.00	0.05	-	9.30	11.27	51	0
Миракс 02	3000	10.99	0.994	-			17.09.09	877	2.16	103.55	103.90	103.90	-0.30	-	9.35	10.57	519	0
МИРФинанс1	1000	10.50	3.395	-			27.12.07	247	0.65	99.97	100.17	100.17	0.20	-	10.45	10.48	5	0
МКБ 02обл	1000	10.40	3.932	06.12.07	246	0.59	04.06.09	772	-	100.20	100.40	100.13	0.03	10.40	-	10.38	1301	0
МОИТК-01	3000	9.00	0.466	-			26.09.09	886	1.66	100.35	100.38	100.36	0.04	-	8.96	8.96	14541	0

Итоги торгов корпоративными облигациями

Эмитент	Объем, млн. руб.	Купон, %	НКД, %	Оферта			Погашение			Цена, %				Доходность, %			Объем сделок, тыс. руб.	
				дата	дней	дюрация, лет	дата	дней	дюрация, лет	спрос	предл.	срвз.	изм.	к оферте	к погаш.	текущая	биржевой	РПС
Мособлгаз1	1000	10.75	2.536	-	21.12.08	607	1.15	102.40	102.80	102.60	-0.10	-	8.63	10.47	0	21545		
Мосэнерго1	5000	7.54	0.723	15.09.09	878	2.22	13.09.11	1603	-	100.93	101.00	100.93	-0.03	7.23	-	7.47	1009	0
Мосэнерго2	5000	7.65	1.132	23.02.12	1770	4.10	18.02.16	3222	-	101.80	102.00	101.49	-0.51	7.41	-	7.53	61908	50970
МоторФин-1	800	12.00	1.085	20.09.07	156	0.41	19.03.09	695	-	100.05	100.28	100.20	1.64	11.75	-	11.97	5591	0
МОЭСК-01	6000	8.05	0.926	-	06.09.11	1596	3.75	101.43	101.48	101.49	0.12	-	7.79	7.93	82209	400680		
МСельПром1	1000	13.00	4.630	15.06.07	54	0.14	12.12.08	598	-	99.76	99.85	99.88	0.13	14.02	-	13.01	2077	0
НГК ИТЕРА	2000	9.75	3.686	-	07.12.07	227	0.60	100.90	101.15	101.00	-0.15	-	8.20	9.65	2	0		
Нидан-Инв1	1000	10.80	4.734	-	16.05.07	22	0.06	-	100.20	100.10	-0.11	-	9.09	10.78	516	0		
НижЛенИнв	400	12.25	3.524	-	08.07.08	441	1.12	100.20	100.30	100.25	0.25	-	12.02	12.21	2155	0		
НижЛенИнв2	550	13.00	4.416	21.06.07	63	0.16	18.06.09	786	-	100.25	100.30	100.25	0.23	11.43	-	12.96	1535	0
НИКОСХИМ 2	1500	12.30	2.292	16.08.07	114	0.30	20.08.09	849	-	100.90	101.05	101.03	0.07	9.20	-	12.17	481	0
НИТОЛ 02	2200	11.75	4.056	18.12.07	238	0.62	15.12.09	966	2.27	102.00	102.30	102.05	-0.29	7.04	11.12	11.51	10206	122808
НКНХ-04 об	1500	9.99	0.602	30.03.09	709	1.80	26.03.12	1798	-	-	-	104.00	0.00	7.87	-	9.60	354	0
НовЧерем 2	300	11.30	0.000	10.05.07	16	-	22.04.08	364	0.96	-	100.99	100.00	0.30	-	11.79	11.30	27	0
НОК-02	400	12.30	0.876	25.09.08	527	1.34	22.09.11	1612	-	100.33	100.50	100.50	0.50	12.25	-	12.23	3296	0
НОМОС 6в	800	10.02	1.868	-	16.08.07	114	0.31	100.60	100.66	100.60	-0.10	-	8.13	9.96	603	0		
НОМОС 7в	3000	8.25	2.848	18.12.07	241	0.63	16.06.09	784	-	100.26	100.38	100.28	-0.02	7.93	-	8.22	19455	15045
НутрИнв1об	1200	11.00	1.266	12.06.07	63	0.13	09.06.09	777	-	100.40	100.45	100.38	0.04	8.32	-	10.95	401	0
НФК-2	1000	9.80	2.121	07.05.07	17	0.04	12.05.09	749	-	100.10	-	100.00	0.00	10.05	-	9.80	299	0
НЭФИС-02	1000	10.20	3.493	18.06.08	428	1.08	16.12.09	967	-	100.00	100.10	100.01	0.01	10.43	-	10.19	17252	0
ОГК-5 об-1	5000	7.50	0.390	01.10.09	894	2.27	29.09.11	1619	-	99.96	100.00	100.00	0.06	7.64	-	7.50	1000	0
ОГО-агро-2	1200	12.95	2.022	31.08.07	129	0.35	25.02.09	673	1.47	99.60	99.67	99.59	-0.21	14.55	10.91	13.00	17363	14947
ОЗНА-Фин01	500	10.80	3.935	11.12.07	234	0.61	08.12.09	959	-	100.11	100.20	100.20	0.05	10.69	-	10.77	10020	0
ОМЗ-5 об	1500	8.80	1.181	01.09.09	863	2.16	30.08.11	1589	-	102.60	102.75	102.80	0.17	7.62	-	8.56	1	0
ОМК 1 об	3000	9.20	3.478	-	12.06.08	415	1.07	101.75	101.95	101.90	-0.04	-	7.55	9.02	12228	0		
ОСТ-2об	1000	12.90	5.867	10.05.07	27	0.04	08.05.08	380	-	98.65	99.00	98.68	0.26	50.34	-	13.07	2879	0
Открытие01	200	11.00	1.846	-	11.11.08	567	0.75	99.05	99.50	99.50	0.00	-	12.18	11.05	3	0		
ПАВА 02 об	1000	12.50	2.363	07.08.08	473	1.18	21.10.11	1641	-	100.25	100.55	100.43	0.16	12.69	-	12.44	4620	0

Итоги торгов корпоративными облигациями

Эмитент	Объем, млн. руб.	Купон, %	НКД, %	Оферта			Погашение			Цена, %				Доходность, %			Объем сделок, тыс. руб.	
				дата	дней	дюрация, лет	дата	дней	дюрация, лет	спрос	предл.	срвз.	изм.	к оферте	к погаш.	текущая	биржевой	РПС
ПЕНОПЛЭКС1	1500	11.25	3.822	19.06.08	427	1.08	17.12.09	968	-	100.40	100.47	100.45	-0.10	11.09	-	11.20	23326	200030
Пересвет-1	200	17.50	1.007	-	-	-	02.10.07	161	0.43	101.81	102.23	102.20	0.39	-	12.85	17.12	2	0
ПромТр01об	1500	9.75	2.938	05.07.07	79	0.20	03.07.08	436	-	100.01	100.22	100.10	-0.10	9.30	-	9.74	150	0
ПромТр02об	3000	10.75	0.000	29.04.08	371	0.99	18.10.11	1638	-	101.71	102.50	101.68	-0.11	9.19	-	10.57	2	134640
ПротекФин1	5000	8.90	4.072	04.11.09	927	2.23	02.11.11	1653	-	99.40	99.60	99.60	0.03	9.28	-	8.93	996	248500
ПятерочкаФ	1500	11.45	5.019	-	-	-	12.05.10	1114	2.56	108.85	109.24	109.05	0.55	-	8.20	10.50	6870	0
ПятерочФ 2	3000	9.30	3.210	-	-	-	14.12.10	1330	3.09	103.90	103.95	103.89	0.05	-	8.20	8.95	17143	0
РазгуляйФ2	2000	10.25	0.590	01.04.08	357	0.92	27.09.11	1617	-	100.10	100.25	100.25	0.04	10.20	-	10.22	11016	40108
РЖД-03обл	4000	8.33	3.172	-	-	-	02.12.09	953	2.33	-	104.10	103.55	-0.45	-	6.93	8.04	253	0
РЖД-04обл	10000	6.59	2.365	-	-	-	14.06.07	51	0.14	-	-	100.05	0.05	-	6.25	6.58	254	0
РЖД-05обл	10000	6.67	1.626	-	-	-	22.01.09	639	1.66	100.12	100.30	100.10	-0.10	-	6.71	6.66	23885	130260
РЖД-06обл	10000	7.35	3.222	-	-	-	10.11.10	1296	3.10	101.71	101.79	101.75	0.05	-	6.90	7.22	9426	350041
РЖД-07обл	5000	7.55	3.310	-	-	-	07.11.12	2024	4.50	102.80	103.10	102.95	0.01	-	7.02	7.33	2066	10295
РОСБАНК-1	3000	7.89	1.492	-	-	-	15.02.09	663	1.71	100.72	101.05	100.73	-0.32	-	7.48	7.83	9582	0
РосселхБ 2	7000	7.85	1.333	-	-	-	16.02.11	1394	3.30	102.25	102.29	102.25	-0.05	-	7.37	7.67	511	51145
РосселхБ 3	10000	7.34	1.227	18.02.10	1035	2.57	09.02.17	3579	-	100.31	100.42	100.39	0.05	7.31	-	7.31	110427	0
РТК-ЛИЗ 4с	2250	8.80	0.135	-	-	-	08.04.08	350	0.76	-	100.92	100.87	0.00	-	7.75	8.72	0	0
РусАлФ-Зв	6000	7.20	0.671	-	-	-	21.09.08	516	1.36	100.00	100.28	100.29	0.11	-	7.08	7.17	5	0
РусНефть1	7000	9.25	3.295	12.12.08	604	1.49	10.12.10	1326	-	80.50	83.00	82.47	1.93	23.88	-	11.21	987	20050
РусТекс 2	1000	12.75	1.396	-	-	-	05.03.09	681	1.22	92.51	96.45	96.30	0.96	-	16.58	13.24	1	0
РусТекс 3	1200	12.00	0.000	23.10.07	191	0.50	20.10.09	910	-	97.75	98.75	98.00	0.00	17.01	-	12.24	1218	0
РусьБанк-2	2000	9.50	1.640	22.08.08	490	1.27	22.02.10	1035	-	100.60	100.75	100.75	0.30	9.07	-	9.42	1	0
Рыбкаб-1	1000	10.75	1.443	03.03.09	682	1.71	28.02.12	1771	-	100.20	100.55	100.50	-0.07	10.71	-	10.69	1005	0
СалютЭнерг	3000	9.80	3.195	-	-	-	25.12.07	245	0.65	100.61	100.70	100.66	0.11	-	8.92	9.73	6586	0
СатурнНПО2	2000	9.25	0.836	21.03.08	334	0.89	20.09.11	1610	-	101.00	101.10	100.92	-0.08	8.33	-	9.16	1009	10105
Сахатрнфг1	1500	11.90	4.532	04.06.08	414	1.03	02.12.09	953	-	101.50	101.70	101.65	0.24	10.54	-	11.70	22192	0
СвобСокол2	600	11.75	4.893	-	-	-	22.11.07	212	0.55	99.00	-	100.00	-0.01	-	12.05	11.75	7	0
СевКаб 02	1000	11.00	1.386	04.12.07	230	0.59	28.11.08	584	-	100.03	100.10	100.00	-0.05	11.45	-	11.00	500	0

Итоги торгов корпоративными облигациями

Эмитент	Объем, млн. руб.	Купон, %	НКД, %	Оферта			Погашение			Цена, %				Доходность, %			Объем сделок, тыс. руб.	
				дата	дней	длительность, лет	дата	дней	длительность, лет	спрос	предл.	срвз.	изм.	к оферте	к погаш.	текущая	биржевой	РПС
СевКазна-1	1000	10.75	0.560	04.10.07	168	0.44	01.10.09	891	-	100.35	100.50	100.37	0.02	10.25	-	10.71	10989	0
СЗТелек2об	1500	7.50	0.164	-	-	-	03.10.07	162	0.44	100.05	100.15	100.15	0.10	-	7.34	7.48	400	0
СЗТелек4об	2000	8.10	0.888	-	-	-	08.12.11	1689	3.33	101.95	111.97	102.10	0.20	-	7.68	7.93	9211	0
СибТлк-7об	2000	8.65	3.626	-	-	-	20.05.09	757	1.88	101.85	102.40	100.50	-1.35	-	8.55	8.60	45327	24618
СИБУРХолд1	1500	7.70	3.502	05.11.09	932	2.27	01.11.12	2018	-	100.40	100.80	100.50	0.00	7.62	-	7.66	15	0
СМАРТС 02	500	14.00	4.564	-	-	-	26.06.07	63	0.17	100.00	100.15	100.00	0.13	-	14.15	14.00	7214	0
СМАРТС 03	1000	14.10	0.811	02.10.07	164	0.44	29.09.09	889	-	99.81	99.85	99.90	0.00	14.80	-	14.11	5484	0
СНХЗ Фин 1	1000	10.70	0.616	02.10.07	164	0.44	29.09.09	889	-	99.98	100.15	100.10	0.00	10.70	-	10.68	3003	0
Солидарн-1	1000	10.75	1.443	04.12.07	231	0.59	01.12.09	952	-	99.86	100.30	100.03	0.01	11.12	-	10.74	852	0
СОРУС КАП1	1200	10.20	2.096	08.11.07	200	0.52	05.11.09	926	-	99.76	99.85	99.84	0.04	10.92	-	10.21	5231	0
СПб-банк-1	1000	9.60	0.999	17.06.07	57	0.15	22.06.09	790	-	100.05	100.50	100.05	0.00	9.53	-	9.59	3886	0
СРЗ-Фин 01	600	12.50	1.370	14.06.07	58	0.14	10.12.09	961	-	99.97	99.99	99.98	-0.05	13.16	-	12.50	11389	0
СтройМР 02	750	17.00	5.775	-	-	-	21.06.07	58	0.16	-	97.00	96.32	6.32	-	46.45	17.65	56	0
СуварКаз-1	900	12.50	0.719	01.04.08	350	0.91	31.03.09	707	-	99.85	100.10	99.86	-0.24	13.04	-	12.51	1897	0
ТалостоФ-1	1000	10.00	1.260	07.09.07	146	0.37	06.03.09	682	-	99.65	99.95	99.95	0.00	10.33	-	10.00	0	0
ТатфондБ 3	1500	10.00	1.726	20.11.07	212	0.56	19.05.09	756	-	100.90	101.05	100.97	0.02	8.51	-	9.90	3837	20213
ТехИнвст-1	2000	10.00	3.973	29.05.08	406	1.03	26.05.11	1493	-	99.11	99.60	99.50	0.49	10.75	-	10.05	2978	4982
ТНИКОЛЬ-Ф1	1500	10.00	4.384	14.05.08	389	0.99	11.11.09	932	-	100.35	100.50	100.47	0.02	9.74	-	9.95	2009	0
ТОАП-Фин01	2000	12.00	4.307	12.06.08	419	1.05	10.12.09	961	-	99.27	99.50	99.50	0.20	12.84	-	12.06	2169	0
Топкнига-2	1500	10.51	3.772	11.12.08	603	1.49	09.12.10	1325	-	-	101.59	101.60	0.20	9.63	-	10.34	2	0
ТрансаэроФ	2500	11.65	2.394	09.08.07	114	0.29	05.02.09	653	-	100.11	100.25	100.23	-0.04	10.99	-	11.62	5111	0
Трансмаш-2	4000	8.60	1.602	12.02.09	667	1.69	10.02.11	1388	-	100.30	101.10	100.60	-0.20	8.39	-	8.54	1006	0
ТЧМ 02обл.	1000	8.75	3.428	-	-	-	02.12.07	222	0.59	-	100.10	99.92	-0.08	-	9.06	8.75	9492	0
УБРиР-ф 02	1000	11.00	0.573	05.07.07	79	0.20	02.07.09	800	-	100.17	100.29	100.29	0.01	9.81	-	10.96	7161	0
УГМК-УЭМ01	3000	8.25	1.108	02.03.10	1050	2.58	28.02.12	1771	-	100.35	100.60	100.54	0.04	8.19	-	8.20	42732	231406
УЗПС 01	1500	12.00	4.307	12.06.08	421	1.05	10.06.10	1143	-	-	97.70	97.69	0.00	14.74	-	12.28	4	0
УралВагЗФ	2000	9.40	0.541	-	-	-	30.09.08	525	1.37	101.20	101.50	101.20	-0.12	-	8.67	9.28	312	0
УралВагЗФ2	3000	9.35	0.512	03.10.07	166	0.44	05.10.10	1260	-	100.50	100.70	100.60	0.11	8.09	-	9.29	13782	0

Итоги торгов корпоративными облигациями

Эмитент	Объем, млн. руб.	Купон, %	НКД, %	Оферта			Погашение			Цена, %				Доходность, %			Объем сделок, тыс. руб.	
				дата	дней	дюрация, лет	дата	дней	дюрация, лет	спрос	предл.	срвз.	изм.	к оферте	к погаш.	текущая	биржевой	РПС
УРСАБанк 5	3000	10.05	0.000	-	-	-	18.10.11	1638	3.73	103.10	105.00	103.15	0.27	-	9.39	9.74	37666	0
УрСИ сер06	2000	8.20	3.415	20.11.08	580	1.47	17.11.11	1668	-	101.00	101.20	100.98	0.08	7.67	-	8.12	5049	0
Усть-Луга1	600	9.90	1.844	-	-	-	11.02.10	1024	2.44	101.75	101.95	101.95	-0.05	-	9.42	9.71	285	0
ФазтонаФ 1	1000	10.50	2.359	31.01.08	295	0.75	30.07.09	828	-	-	-	100.00	0.00	10.73	-	10.50	1914	0
ФСК ЕЭС-02	7000	8.25	2.690	-	-	-	22.06.10	1155	2.79	103.53	103.58	103.56	-0.05	-	7.09	7.96	10672	326235
ФСК ЕЭС-03	7000	7.10	2.529	-	-	-	12.12.08	598	1.54	100.40	100.59	100.48	0.07	-	6.89	7.06	27555	0
ФСК ЕЭС-04	6000	7.30	0.240	-	-	-	06.10.11	1626	3.87	100.46	100.59	100.55	-0.05	-	7.28	7.26	33083	0
ФСК ЕЭС-05	5000	7.20	2.762	-	-	-	01.12.09	952	2.36	100.46	100.68	100.60	-0.04	-	7.06	7.15	1521	71429
ХайлендГФ1	750	12.75	0.699	-	-	-	02.04.08	344	0.90	100.36	100.55	100.48	0.08	-	12.76	12.68	2817	3012
ХКФ Банк-3	3000	9.45	0.854	18.09.08	513	1.32	16.09.10	1241	-	100.32	100.36	100.30	-0.08	9.54	-	9.42	1003	0
ЦентрТел-4	7000	13.80	2.458	-	-	-	21.08.09	850	2.05	113.83	113.86	113.88	0.06	-	7.34	12.11	27445	22784
ЦентрТел-5	3000	8.09	1.086	02.09.08	500	1.31	30.08.11	1589	-	-	101.80	105.00	3.70	4.31	-	7.70	10	30510
ЦУН 02 обл	1500	11.44	2.821	23.07.08	461	1.17	20.01.10	1002	-	101.25	101.50	101.25	-0.25	10.28	-	11.29	684	0
Черкизово1	2000	8.85	3.395	02.06.09	773	1.91	31.05.11	1498	-	-	-	99.70	-0.05	9.20	-	8.87	49	0
ЧТПЗ 01об	3000	9.50	3.253	18.06.08	428	1.09	16.06.10	1149	-	102.25	102.35	102.31	0.19	7.49	-	9.28	18415	71665
ЭйрЮнион01	1500	13.00	2.493	15.05.07	28	0.06	10.11.09	931	-	98.70	99.00	98.85	-0.28	38.06	-	13.15	1689	0
Электрон01	500	11.75	0.322	-	-	-	13.04.08	355	0.95	99.80	100.05	100.05	0.10	-	12.03	11.74	48	0
ЭМАльянс 1	2000	10.50	2.934	13.07.07	84	0.22	08.07.11	1536	-	-	100.60	100.00	0.32	10.62	-	10.50	1	0
ЭФКО-02 об	1500	10.50	2.532	25.01.08	281	0.73	22.01.10	1004	-	100.50	100.80	100.59	-0.06	9.86	-	10.43	1341	0
Юниаструм	1000	11.00	1.899	-	-	-	17.02.09	665	1.67	100.40	100.90	101.00	0.80	-	10.63	10.89	146	0
Юнимилк 01	2000	9.75	1.122	08.09.09	870	2.16	06.09.11	1596	-	101.20	101.50	101.32	0.02	9.32	-	9.62	14184	0
ЮТК-04 об.	5000	10.00	1.011	-	-	-	09.12.09	960	1.47	103.70	103.85	103.74	-0.01	-	7.67	9.63	13164	0
Итого :																	2290423	4856009

Итоги торгов муниципальными облигациями

Эмитент	Объем, млн. руб.	Купон, %	НКД, %	Погашение			Цена, %				Доходность, %		Объем сделок, тыс. руб.	
				дата	дней	дюрация, лет	спрос	предл.	срвз.	изм.	к погаш.	текущая	биржевой	РПС
Астрахань1	500	9.50	1.041	17.12.09	968	2.36	101.00	102.50	103.00	1.00	8.48	9.22	1606	0
Башкорт5об	1000	8.02	3.670	04.11.09	925	2.27	102.52	102.60	102.55	-0.01	7.02	7.82	3324	0
БелгОб Зоб	2000	8.38	1.584	10.11.10	1296	3.07	101.60	101.95	101.80	-0.05	8.02	8.23	525	0
ВоронежОбл	600	13.00	1.460	15.12.07	235	0.62	103.15	103.58	103.40	0.00	7.74	12.57	533	20660
ИркОбл31-3	3000	7.75	0.533	24.11.10	1310	1.66	99.50	99.60	99.60	0.03	2.90	7.78	1853	129583
ИркОбл31-4	1200	8.25	3.639	26.05.10	1128	1.41	100.00	100.29	100.34	0.06	7.81	8.22	1	32067
КалужОбл-2	1300	8.60	1.178	29.08.11	1588	3.20	101.12	102.20	102.20	0.10	8.05	8.41	14557	0
Карелия 2	500	8.27	0.113	14.04.11	1451	3.08	100.06	100.15	100.14	-0.01	8.13	8.25	2	0
КлинРн 2об	300	9.75	4.247	13.11.08	569	1.42	-	101.15	101.00	0.00	9.24	9.65	3795	0
КостромОб4	800	11.00	1.266	11.03.08	322	0.84	102.90	103.00	102.90	-0.05	7.78	10.69	1	27329
КраснЯрКр3	3000	7.00	0.384	01.10.08	526	0.92	99.61	99.73	99.72	0.03	6.91	7.02	11347	0
КрасЯрскОб5	1000	8.50	0.140	18.10.08	543	1.43	101.08	101.50	101.08	-0.21	7.18	8.40	1010	0
КурганОбл1	500	9.25	0.912	17.12.09	968	2.36	101.25	101.80	101.67	-0.03	8.81	9.09	3406	0
МарийЭл 5	500	8.25	1.379	23.05.09	760	1.91	100.40	100.60	100.40	0.12	8.28	8.21	5020	0
МГор29-об	5000	10.00	3.836	05.06.08	408	1.05	103.80	104.85	105.00	0.65	5.39	9.52	1	40874
МГор31-об	5000	10.00	1.726	20.05.07	26	0.07	100.40	100.69	100.42	-0.53	4.10	9.95	25256	0
МГор36-об	4000	10.00	3.534	16.12.08	602	1.52	105.60	-	106.25	0.00	6.04	9.41	1	56559
МГор38-об	5000	10.00	3.260	26.12.10	1342	3.11	112.30	112.90	112.49	0.00	6.24	8.89	2032	0
МГор39-об	10000	10.00	2.548	21.07.14	2645	5.48	110.10	110.50	110.20	0.15	6.50	9.07	1102	99135
МГор44-об	20000	10.00	3.315	24.06.15	2983	5.96	110.06	110.10	110.10	0.05	6.54	9.08	24574	11010
Мос.обл.4в	9600	11.00	0.000	21.04.09	728	1.83	108.40	108.70	108.55	0.05	6.56	10.13	3680	32595
Мос.обл.5в	12000	10.00	0.432	30.03.10	1071	1.93	106.61	106.70	106.62	0.12	6.61	9.37	10507	54551
Мос.обл.6в	12000	9.00	0.000	19.04.11	1456	3.46	107.61	107.63	107.50	0.14	6.94	8.37	97984	1788545
НижггорОбл2	2500	10.24	4.853	02.11.08	558	0.77	102.35	102.58	102.35	-0.08	7.06	10.00	46	0
Новсиб Зоб	1000	13.00	3.668	14.07.09	812	1.96	110.00	110.20	110.07	-0.03	7.24	11.81	7971	0
НовсибОбл2	2000	13.30	1.968	29.11.07	219	0.58	103.85	104.00	103.90	-0.60	6.77	12.80	3117	0
Одинцово-2	350	10.25	0.814	24.12.08	610	1.55	-	-	102.20	-0.05	9.11	10.02	467	0
Пензаобл1	800	9.50	0.286	13.10.09	903	1.81	-	-	103.15	0.05	7.93	9.21	3094	7078
СамарОбл 2	2000	6.82	0.747	09.09.10	1234	3.02	-	-	99.30	0.35	7.24	6.86	19860	0
СамарОбл 3	4500	7.60	1.416	11.08.11	1570	3.67	101.80	101.93	101.85	-0.05	7.29	7.46	7129	20360
Саха(Якут)	2500	7.95	0.109	11.04.13	2179	4.12	102.66	103.30	101.55	-1.45	7.79	7.82	17404	0
Томск.об-4	1001	8.00	2.608	26.12.11	1707	2.79	98.50	98.91	98.84	0.04	7.62	8.09	2090	0
ТульскОб 1	1500	8.50	0.605	28.06.09	796	2.01	103.11	103.98	103.12	0.01	7.13	8.24	6702	0
Чувашия-04	750	12.33	0.912	27.03.09	703	1.77	108.60	108.85	108.60	0.04	7.59	11.35	1998	18450
Чувашия-05	1000	7.85	3.011	05.06.11	1503	3.50	102.40	102.65	102.25	-0.15	7.34	7.67	409	0
Чувашия-06	1000	8.27	0.000	17.04.12	1820	4.14	100.40	100.65	100.62	-	8.37	8.21	3018	50315
Якут-10 об	800	12.00	1.151	17.06.08	420	1.08	104.90	105.54	105.55	0.18	7.12	11.36	499	0
ЯНАО-1 об	1800	10.00	2.137	03.08.08	467	1.21	102.00	104.84	104.35	-0.23	6.49	9.58	538	0
ЯрОбл-02	1000	12.78	0.735	03.07.07	70	0.19	101.12	101.25	101.17	-0.07	6.73	12.63	13077	0
ЯрОбл-04	1000	10.50	4.373	26.05.09	763	1.86	105.68	-	105.68	-0.15	7.42	9.93	169	26739
ЯрОбл-06	2000	7.75	0.000	19.04.11	1456	2.60	99.50	99.60	99.45	0.28	7.70	7.79	23923	19910
Итого :												323641	2435763	

Итоги торгов государственными облигациями

Выпуск	НКД, %	Погашение		Цена, %					Доходность, %	Объем сделок, тыс. руб.
		дата	дюрация, лет	мин.	мак.	закр.	срвз.	изм. срвз.		
46001	8.430	10.09.2008	0.84	103.80	103.80	103.80	103.80	-0.04	5.66	54760
25058	14.330	30.04.2008	0.98	100.60	100.60	100.60	100.60	-0.10	5.81	134
27026	7.860	11.03.2009	1.76	101.14	101.14	101.14	101.14	0.04	5.97	6675
46003	26.570	14.07.2010	2.41	110.15	110.17	110.15	110.16	0.02	5.98	22631
25057	18.250	20.01.2010	2.47	103.87	103.87	103.87	103.87	0.00	5.99	103870
25061	12.080	05.05.2010	2.76	99.54	99.56	99.54	99.54	-0.00	6.10	123462
25059	15.040	19.01.2011	3.32	100.17	100.20	100.20	100.17	-0.00	6.19	109248
26198	28.110	02.11.2012	4.73	98.50	98.60	98.60	98.58	0.00	6.30	126737
46017	16.070	03.08.2016	6.43	105.38	106.31	106.30	106.29	0.00	6.44	169775
46021	13.590	08.08.2018	7.63	99.90	99.99	99.90	99.95	0.01	6.49	1
46018	10.110	24.11.2021	8.53	110.28	111.34	111.30	111.26	-0.01	6.52	1028082
46005	0.000	09.01.2019	11.00	47.30	47.30	47.30	47.30	-0.88	7.03	4
46020	13.050	06.02.2036	12.77	102.30	102.70	102.68	102.64	0.01	6.80	385960

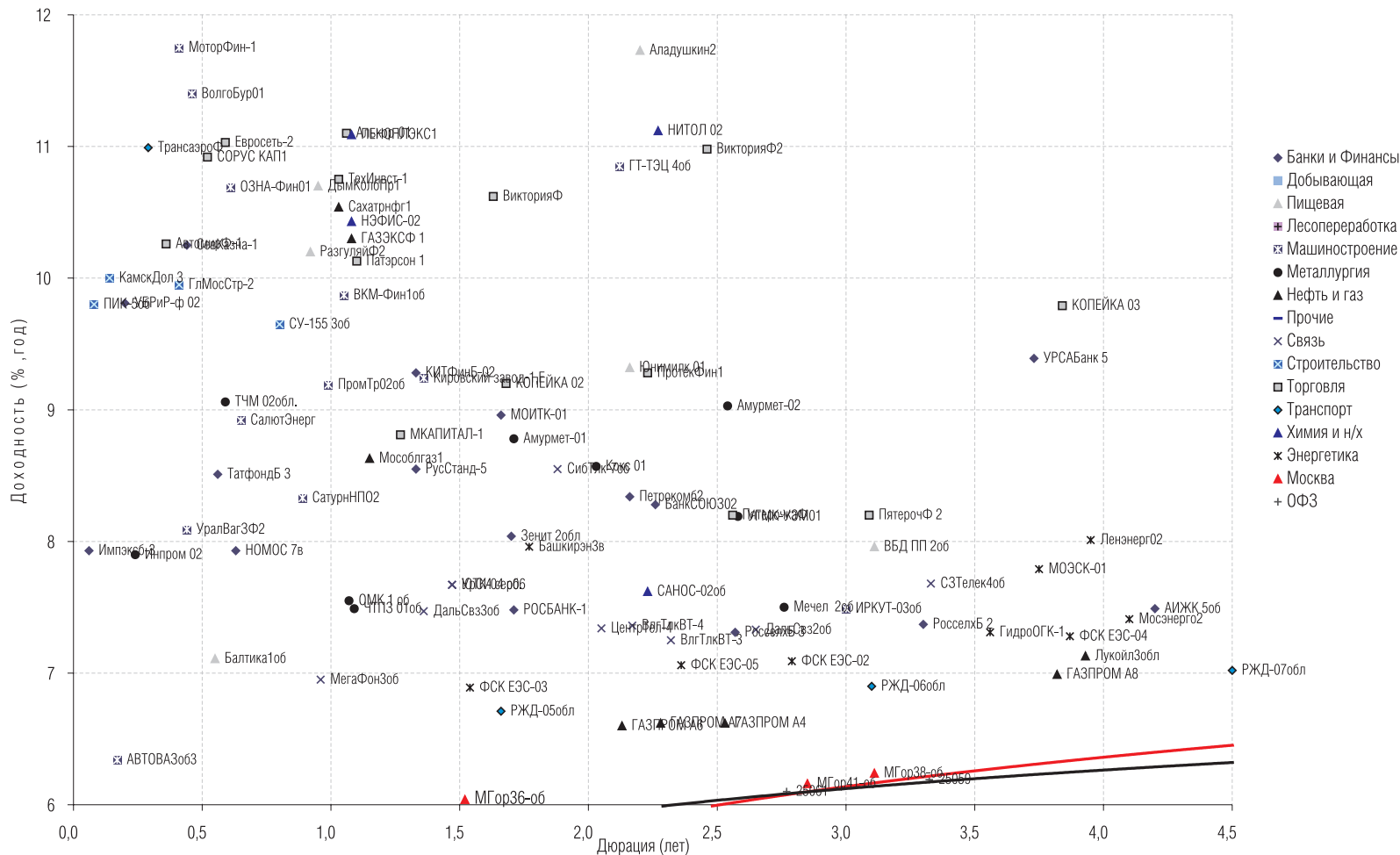
Вексельный рынок

СТРУКТУРА ВЕКСЕЛЬНЫХ ИНДЕКСОВ И ДОХОДНОСТИ ВЕКСЕЛЕЙ

Эмитент	Векселя с погашением через:							
	1 месяц		3 месяца		6 месяцев		12 месяцев	
	Доля, %	Дох-ть, %	Доля, %	Дох-ть, %	Доля, %	Дох-ть, %	Доля, %	Дох-ть, %
Абсолют Банк	10,0	8,34	-	-	5,0	8,65	-	-
Авангард	-	-	-	-	-	-	-	-
Агропромкредит	-	-	-	-	-	-	-	-
АК Барс	-	-	-	-	5,0	7,83	5,0	7,98
Альфа-Банк	-	-	10,0	7,31	5,0	7,53	-	-
Банк БИН	5,0	10,10	-	-	-	-	-	-
БПФ	-	-	-	-	-	-	-	-
ВБРР	-	-	10,0	7,45	5,0	7,55	10,0	8,02
ВТБ	10,0	6,14	-	-	5,0	6,46	-	-
Газпромбанк	10,0	6,35	-	-	-	-	-	-
Глобэкс	-	-	-	-	-	-	-	-
Еврофинанс	-	-	-	-	5,0	7,35	-	-
Зенит	-	-	10,0	7,26	5,0	7,57	10,0	7,77
Импэксбанк	-	-	-	-	-	-	-	-
МБРР	-	-	10,0	7,16	2,5	7,42	-	-
МБСПб	-	-	10,0	9,07	2,5	9,51	-	-
МДМ-Банк	10,0	6,28	10,0	6,79	-	-	-	-
МежПромБанк	-	-	-	-	5,0	8,25	-	-
Моск.Кред.Банк	-	-	10,0	9,27	5,0	9,65	10,0	10,14
Банк Москвы	-	-	-	-	-	-	-	-
Петрокоммерц	10,0	6,67	-	-	5,0	7,40	5,0	7,80
НОМОС-Банк	-	-	-	-	5,0	7,67	10,0	8,10
Пробизнесбанк	-	-	-	-	5,0	9,16	10,0	9,60
Промсвязьбанк	10,0	7,36	-	-	5,0	7,61	5,0	8,20
Росбанк	-	-	10,0	6,66	5,0	6,87	-	-
Россельхозбанк	-	-	-	-	-	-	-	-
Русь-Банк	-	-	10,0	9,08	2,5	9,31	5,0	9,74
Сбербанк РФ	-	-	-	-	-	-	-	-
Связь-Банк	-	-	-	-	5,0	8,55	-	-
Северная Казна	5,0	9,44	-	-	-	-	5,0	10,51
СКБ	-	-	-	-	-	-	-	-
Судостроительный	10,0	8,97	10,0	9,29	5,0	9,60	5,0	10,20
Татфондбанк	10,0	9,70	-	-	5,0	10,23	5,0	10,35
Транскредитбанк	-	-	-	-	5,0	7,15	10,0	7,34
УралВТБ	-	-	-	-	-	-	-	-
УралСиб	10,0	6,71	-	-	-	-	-	-
ЭкспоБанк	-	-	-	-	2,5	10,48	5,0	10,93
ИНДЕКС:	100,0	7,63	100,0	7,93	100,0	8,17	100,0	8,88

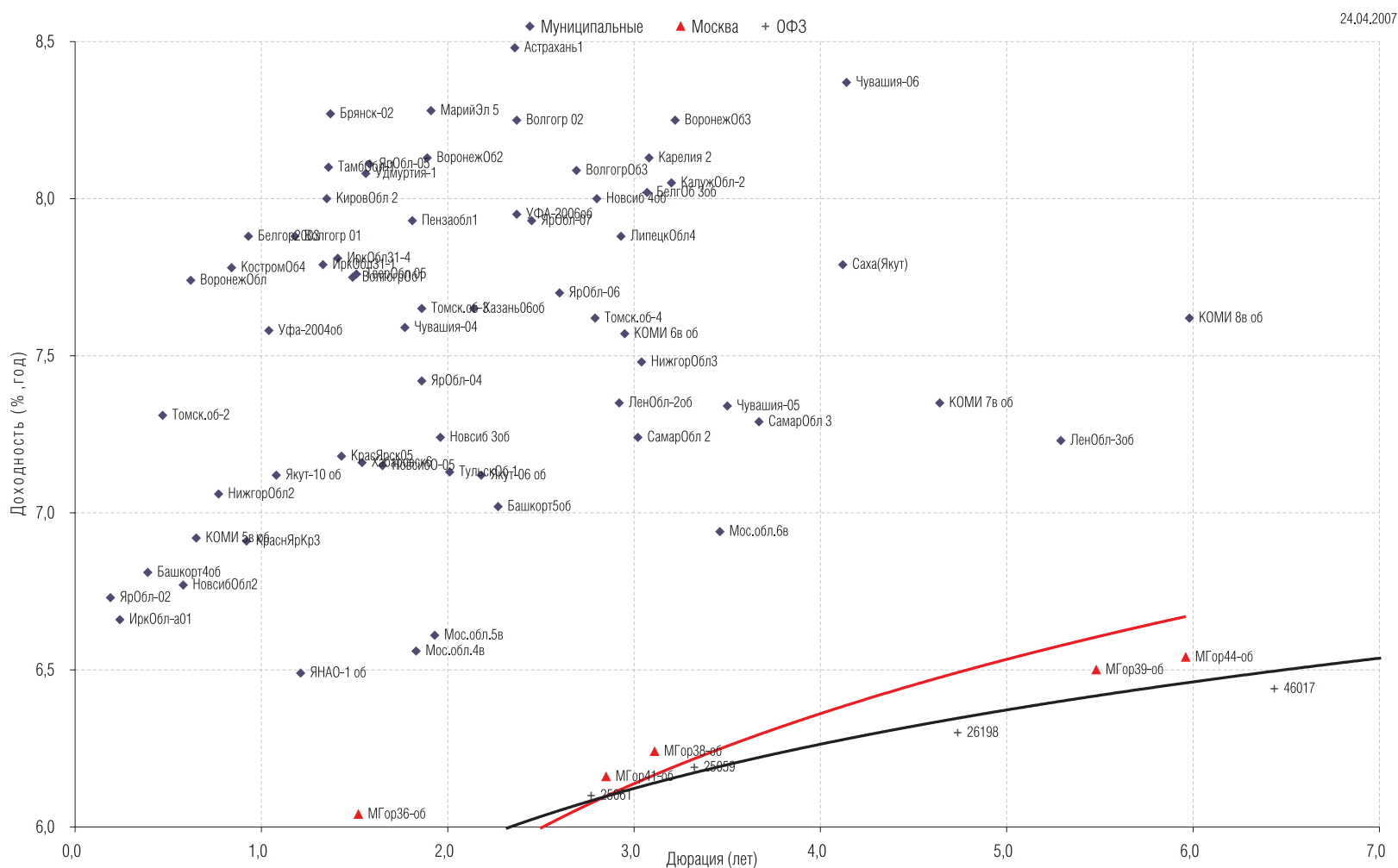
Кривые доходности

24.04.2007

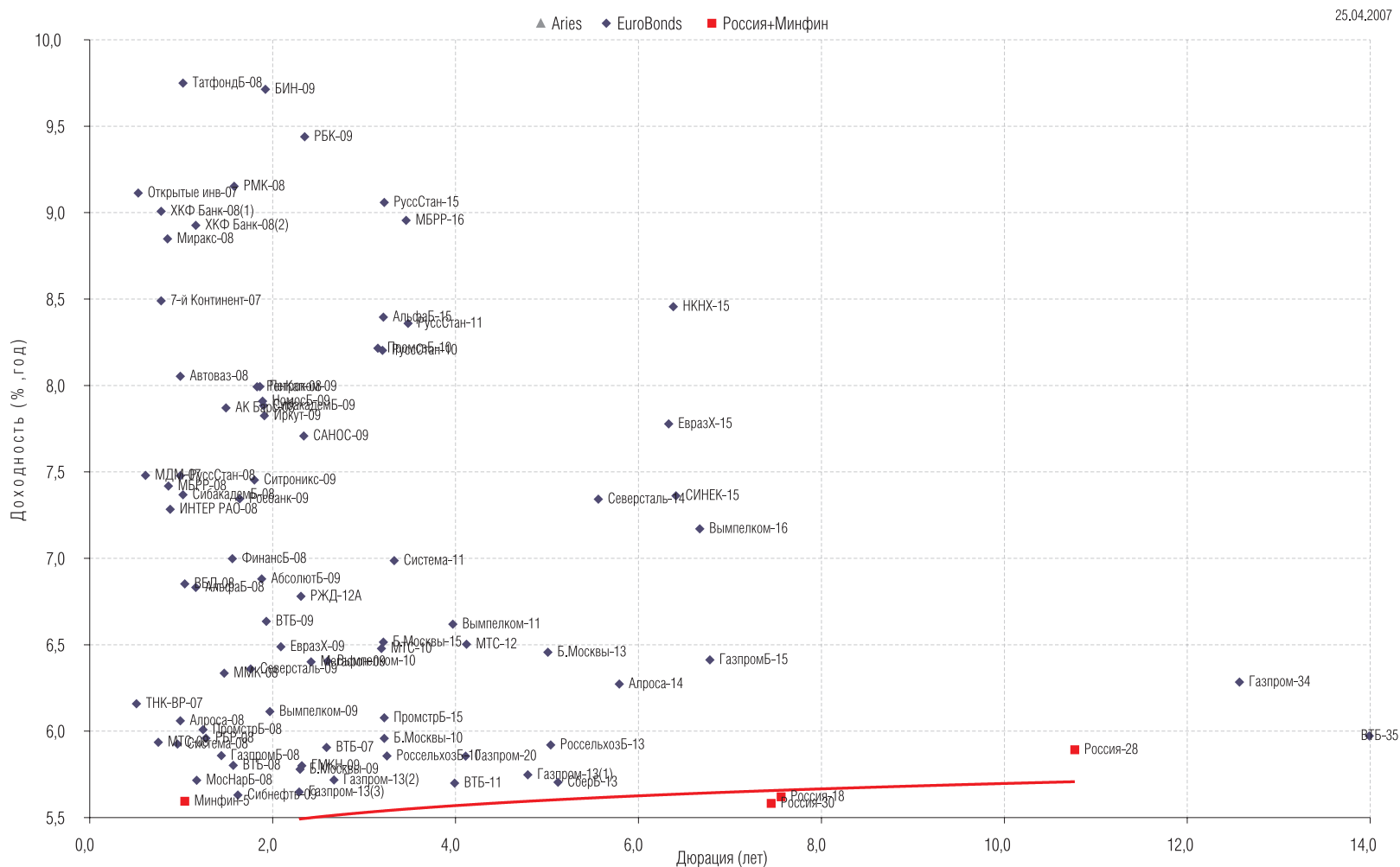


Подробнее: <http://www.region.ru/TradeOperations/DebtMarket/Indicators/>

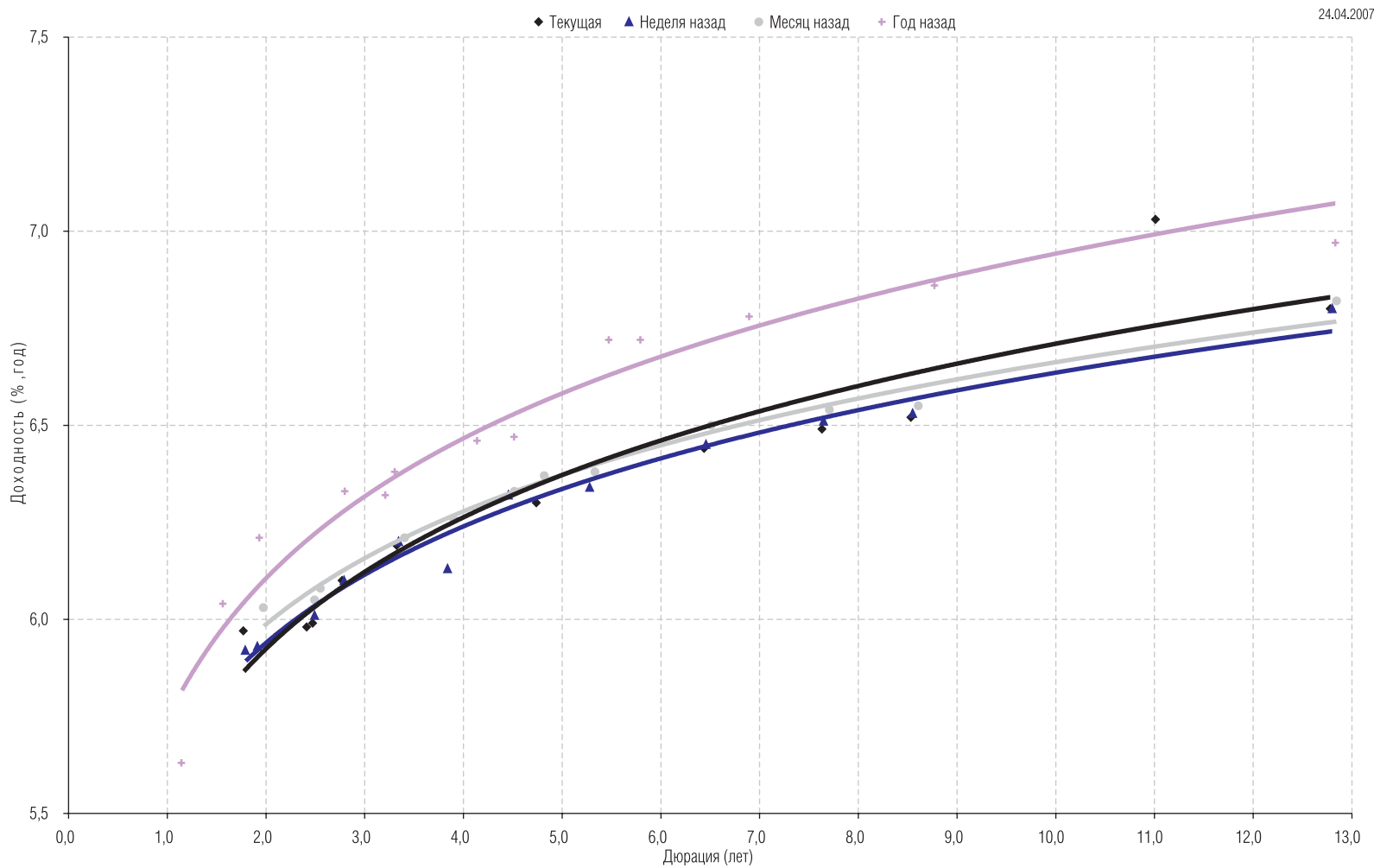
Кривые доходности



Кривые доходности



Кривые доходности



ОПЕРАЦИИ С АКЦИЯМИ

Руководитель департамента:

Павел Ващенко (доб. 335; e-mail: pvaschenko@regnm.ru)

Клиентское обслуживание:

Владимиров Владимир (доб. 570; e-mail: vladimirov@regnm.ru)

Антон Коновалов (доб. 507; e-mail: konovalov@region.ru)

Маргарита Петрова (доб. 333; e-mail: rita_petrova@regnm.ru)

Синика Елена (доб. 549; e-mail: sinika@region.ru)

Трейдеры:

Марина Муминова (доб. 157; e-mail: muminova@regnm.ru),

(095) 264 4372 (прямой)

Летфуллин Рифат (доб. 504; e-mail: letfullin@regnm.ru)

Орловский Максим (доб. 534; e-mail: orlovskiy@renm.ru)

Янковский Александр (доб. 585; e-mail: java@regnm.ru)

ОПЕРАЦИИ С ВЕКСЕЛЯМИ

Павел Голышев (доб. 303; email: golyshev@regnm.ru)

Виктория Скрыпник (доб. 301; email: vvs@regnm.ru)

Елена Шехурдина (доб. 463; email: lenash@regnm.ru)

Крищенко Богдан (доб. 580; email: valentine@regnm.ru)

ОПЕРАЦИИ С ОБЛИГАЦИЯМИ

Сергей Гуминский (доб. 433; email: guminskiy@regnm.ru)

Петр Костиков (доб. 471; email: kostikov@regnm.ru)

Игорь Каграманян (доб. 575; email: kia@regnm.ru)

Нестерова Анна (доб. 549; email: nesterova@regnm.ru)

ОРГАНИЗАЦИЯ ПРОГРАММ ДОЛГОВОГО ФИНАНСИРОВАНИЯ

Олег Дулебенец (доб. 584; e-mail: dulebenets@regnm.ru)

Константин Ковалев (доб. 547; e-mail: kovalev@regnm.ru)

АНАЛИТИЧЕСКОЕ УПРАВЛЕНИЕ

Начальник управления:

Константин Комиссаров (доб. 428; e-mail: komissarov@regnm.ru)

Долговой рынок:

Александр Ермак (доб. 405; e-mail: aermak@regnm.ru)

Фондовый рынок:

Константин Гуляев (доб. 140; e-mail: gulyaev@region.ru)

ДОВЕРИТЕЛЬНОЕ УПРАВЛЕНИЕ

Сергей Малышев (доб. 120; email: smalyshev@regnm.ru)

Данила Шевырин (доб. 178; email: she_dv@regnm.ru)

Группа компаний «РЕГИОН» объединяет динамично развивающиеся компании, оказывающие в совокупности целый спектр услуг на рынке ценных бумаг, в числе которых услуги в сфере брокерской (ООО «БК РЕГИОН»), депозитарной деятельности (ЗАО «ДК РЕГИОН»), доверительного управления ценными бумагами, управления инвестиционными фондами, паевыми инвестиционными фондами и негосударственными пенсионными фондами (ЗАО «РЕГИОН ЭСМ»), а также услуги финансового консультанта на рынке ценных бумаг (ЗАО «РЕГИОН ФК»). Компании группы обладают всеми необходимыми лицензиями для осуществления соответствующих видов деятельности. Профессионализм сотрудников компаний группы подтвержден рейтингами НАУФОР (АА — высокая степень надежности), журнала «Деньги», а также многочисленными опросами участников рынка ценных бумаг, проводимых информационными агентствами АК&М и РосБизнесКонсалтинг, по результатам которых Компания устойчиво занимает ведущие места. Основные причины наших успехов кроются в четком понимании тенденций рынка и чутком отношении к интересам наших клиентов. Если Вам потребуется какая-либо помощь, либо Вы захотите более подробно узнать о спектре оказываемых нами услуг, пожалуйста, свяжитесь с нами.

Многоканальный телефон: (495) 777 29 64

Факс: (495) 777 29 64 доб. 234

www.region.ru

Страницы компании в информационной системе REUTERS: <REGION>

Данный обзор носит исключительно информационный характер и не может рассматриваться как предложение к заключению сделок с компаниями группы «РЕГИОН». Мы не претендуем на полноту и точность изложенной информации. Наши клиенты могут иметь позицию или какой-либо иной интерес в любой сделке прямо или косвенно упомянутой в тексте настоящего обзора. «РЕГИОН» не несет ответственности за любой прямой или косвенный ущерб, наступивший в результате использования информации, изложенной в настоящем обзоре. Любые операции с ценными бумагами, упоминаемыми в настоящем обзоре, могут быть связаны со значительным риском.